



Výnimočný, krásny 1,5i byt 46m², lodžia 6m², parking, PRÍSTAVNÁ 1
Bratislava II - Ružinov - Plynárska - PRÍSTAVNÁ 1

PRENÁJOM

790 €/mes.
+ energie 200€

ID ponuky: 874741

Stav

Novostavba: áno
Zariadenosť: zariadený

Veľkosť

Počet izieb: 1
Úžitková plocha: 46 m²
Celková plocha: 52 m²

Poschodie

7. z celkovo 8 poschodí

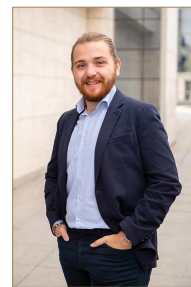
Výťah: áno

Parkovanie

Garáž: áno - 1 auto

Vybavenosť

Kúpeľňa: 1x, sprchovací kút
Lodžia: áno 6.00 m²



Martin Bumbál

+421 918 583 103
office@expat.sk



prídaj si kontakt
do mobilu

Popis

EXPAT EXPERTS | Výnimočný, krásny 1,5i byt 46m², lodžia 6m², parking, PRÍSTAVNÁ 1

Dispozícia:

celková rozloha 46m² + lodžia 6m² + pivnica; situovaný na 7.poschodí (8) v novostavbe s výtahom;

Vstupná hala, priestranný šatník s práčkou, kúpeľňa so sprchovacím kútom a WC, obývacia časť prepojená s plne vybavenou kuchyňou s jedáľenským stolom, príjemné oddelená spacia časť s manželskou posteľou.

Vybavenie:

Byt sa prenajíma nadštandardne zariadený a vybavený elektrospotrebičmi a nábytkom; kompletne vybavená kuchyňa spotrebičmi vrátane riadov, zariadený dizajnovým nábytkom, ponúka všetko potrebné pre komfortné bývanie; množstvo úložných priestorov vďaka skriniam v hale a samostatnému šatníku, práčka; vonkajšie elektrické žalúzie.

Prislúcha k nemu komfortná pivnica priamo na poschodí oproti bytu.

Popis lokality:

Nachádza sa v novom projekte Prístavná 1 na začiatku vstupu do Bratislavského New Downtownu.

Lokalita a naozaj vysoký štandard projektu so vstupnou lobby, vybavenou recepciou, obchodnými priestormi (súčasťou projektu bude reštaurácia) svojim obyvateľom ponúka unikátne a komfortné bývanie.

Len 5 minút autom a 15 minút chôdzou sa nachádzajú nákupné centrá Eurovea a Nivy; všetky benefity centra mesta vrátane výbornej dostupnosti a napojenia na diaľnicu D1 či D4/R7.

Cena a doplňujúce info:

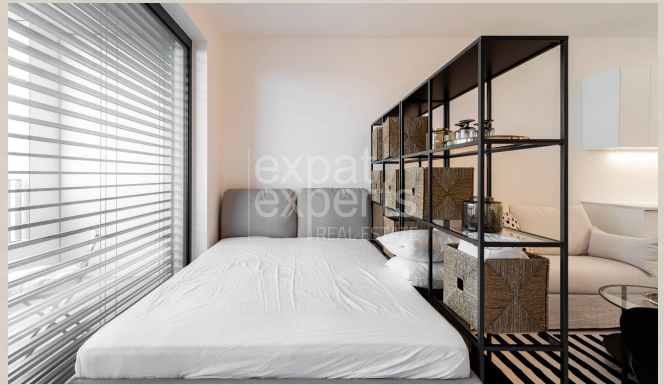
Cena nezahŕňa energie 200€ + **provízia RK**

V cene je zahrnuté internetové pripojenie a TV (Orange).

K bytu prislúcha parkovacie státie v podzemnej garáži za + 100€/mesačne ktoré je podmienkou prenájmu spolu s bytom.

Tešíme sa na Vás pri obhliadke!

@2 PRÍSTAVNÁ 1



Link na ponuku



Video