



Svetlý 4i RD 250 m<sup>2</sup>, nezariadený, s terasou, záhradou a garážou

Bratislava I - Staré Mesto - Hummelova

**PRENÁJOM**

**3 500 €/mes.**  
+ energie 350€

**ID ponuky: 472841**

**Stav**

**Novostavba:** áno  
**Zariadenosť:** nezariadený

**Veľkosť**

**Počet izieb:** 4  
**Úžitková plocha:** 250 m<sup>2</sup>  
**Celková plocha:** 400 m<sup>2</sup>  
**Pozemok:** 400 m<sup>2</sup>  
**Zastavaná plocha:** 250 m<sup>2</sup>

**Poschodie**

**Počet poschodí:** 2

**Parkovanie**

vlastné vyhradené  
**Garáž:** áno - 2 autá

**Vybavenosť**

**Klimatizácia:** áno  
**Krb:** áno

+421 903 526 220  
office@expat.sk



prídaj si kontakt  
do mobilu

## Popis

**Svetlý 4i RD 250 m<sup>2</sup>, nezariadený, s terasou, záhradou a garážou**

### Dispozícia:

celková rozloha 400 m<sup>2</sup>; má 2 nadzemné podlažia.

Vstupná hala, priestranná obývacia izba s krbom prepojená s plne vybavenou kuchyňou, 3 spálne, kúpeľňa so sprchovacím kútom a toaletou, kúpeľňa s vaňou a toaletou.

### Vybavenie:

Byt je klimatizovaný, prenajíma sa nezariadený a vybavený elektrospotrebičmi.

### Popis lokality:

Nachádza sa v príjemnej lokalite s dobrou dostupnosťou do centra mesta. V okolí je kompletná občianska vybavenosť (MHD, školy, potraviny, reštaurácie, bary).

### Cena a doplňujúce info:

Cena nezahŕňa energie (350€).

+ provízia RK.

K domu prislúcha terasa so záhradou, garážové státie pre 2 autá + vonkajšie parkovacie státie.

K dispozícii od 01.07.2024, obhliadky možné od júna.

**Tešíme sa na Vás pri obhliadke!**

@máme kľúče

@garáž pre 2 autá

@klimatizovaný





3D prehľadka



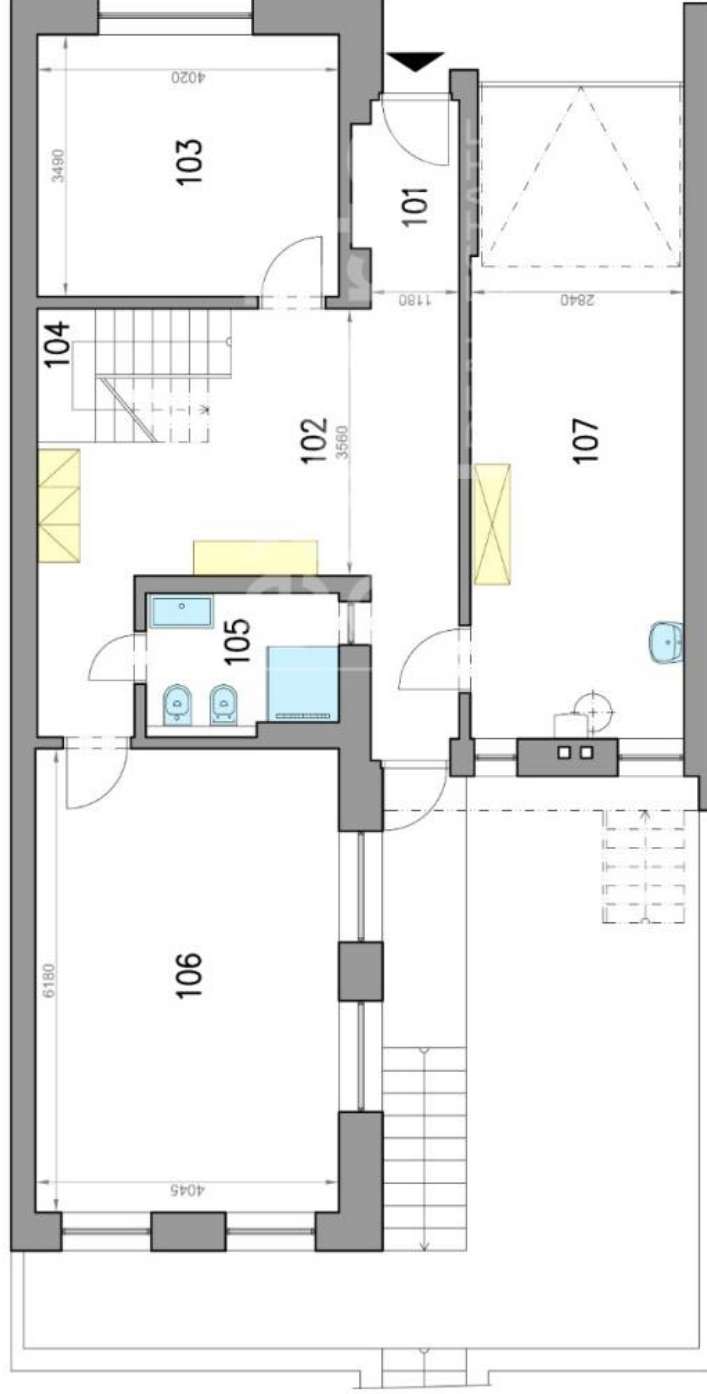
Link na ponuku

**Rodinný dom - prízemie**  
**Family house - ground floor**

**Hummelova ulica**  
**Bratislava I**

**LEGENDA MIESTNOSTÍ/LEGEND OF ROOMS**

101	VSTUPNÁ CHODBA/ENTRANCE HALL	3,7 m <sup>2</sup>
102	CHODBA/HALL	25,7 m <sup>2</sup>
103	IZBA/ROOM	14,0 m <sup>2</sup>
104	SCHODISKO/STAIRWAY	4,3 m <sup>2</sup>
105	KUPEĽŇA/BATHROOM	4,5 m <sup>2</sup>
106	IZBA/ROOM	24,3 m <sup>2</sup>
<b>PLOCHA CELKOM/TOTAL AREA</b>		<b>76,5 m<sup>2</sup></b>
107	GARÁŽ/GARAGE	25,1 m <sup>2</sup>



**Rodinný dom - poschodie**  
**Family house - floor**

**Hummelova ulica**  
**Bratislava I**

**LEGENDA MIESTNOSTÍ/LEGEND OF ROOMS**

201 CHODBA/HALL	14,3 m <sup>2</sup>
202 KUCHYŇA/KITCHEN	15,7 m <sup>2</sup>
203 OBÝVACIA IZBA/LIVING ROOM	42,8 m <sup>2</sup>
204 KÚPEĽŇA/BATHROOM	4,5 m <sup>2</sup>
205 IZBA/ROOM	24,7 m <sup>2</sup>
<b>PLOCHA CELKOM/TOTAL AREA</b>	<b>102,0 m<sup>2</sup></b>
206 TERASA/TERRACE	28,4 m <sup>2</sup>

