

## REZERVOVANÉ Príjemný 2i byt 47 m<sup>2</sup>, s lodžiou a parkovaním, SKY PARK

Bratislava I - Staré Mesto - Továrenská - SKY PARK

**PRENÁJOM**

**990 €/mes.**  
+ energie 300€

**ID ponuky: 843061**

### Stav

**Novostavba:** áno  
**Zariadenosť:** zariadený

### Velkosť

**Počet izieb:** 2  
**Úžitková plocha:** 47 m<sup>2</sup>  
**Celková plocha:** 52 m<sup>2</sup>

### Poschodie

10. z celkovo 29 poschodí

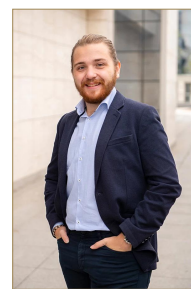
**Výťah:** áno

### Parkovanie

vlastné vyhradené  
**Garáž:** áno - 1 auto

### Vybavenosť

**Kúpeľňa:** 1x, áno  
**Lodžia:** áno 5.00 m<sup>2</sup>  
**Klimatizácia:** áno



**Martin Bumbál**

+421 918 583 103  
office@expat.sk



pridaj si kontakt  
do mobilu

## Popis

### Príjemný 2i byt 47 m<sup>2</sup>, s lodžiou, pivnicou a parkovaním, SKY PARK

#### Dispozícia:

celková rozloha 47 m<sup>2</sup> + lodžia 5 m<sup>2</sup> + pivnica; situovaný na 10.poschodí (29) v novostavbe s výťahom.

Vstupná hala, obývacia izba prepojená s plne vybavenou kuchyňou a so vstupom na lodžiu, spálňa s manželskou posteľou a vlastným šatníkom a vstupom na lodžiu, kúpeľňa so sprchovacím kútom a toaletou.

#### Vybavenie:

Byt je centrálné klimatizovaný, nachádza sa v novostavbe a prenajíma sa plne zariadený a vybavený elektrospotrebičmi (práčka, umývačka riadov, mikrovlnná rúra, rúra, digestor, chladnička s mrazničkou).

Výťah na tri druhy odpadu priamo z poschodia.

Prislúcha k nemu pivnica.

#### Popis lokality:

Situovaný vo výnimočnom projekte SKY PARK by Zaha Hadid – kompletná občianska vybavenosť v pešej dostupnosti: obchody, reštaurácie, kaviarne, služby, nákupné centrum Eurovea & Nivy, promenáda pri Dunaji. Súčasťou projektu je aj udržiavaný, krásny, zelený park s ihriskom. Výborná dostupnosť autom aj MHD.

#### Cena a doplňujúce info:

Cena 990€ + energie 300€ + **provízia RK**

V cene je zahrnuté internetové pripojenie (ORANGE).

K bytu prislúcha garážové parkovacie státie.

K dispozícii ihneď.

#### Tešíme sa na Vás pri obhliadke!

@2 SKY PARK

@lodžia

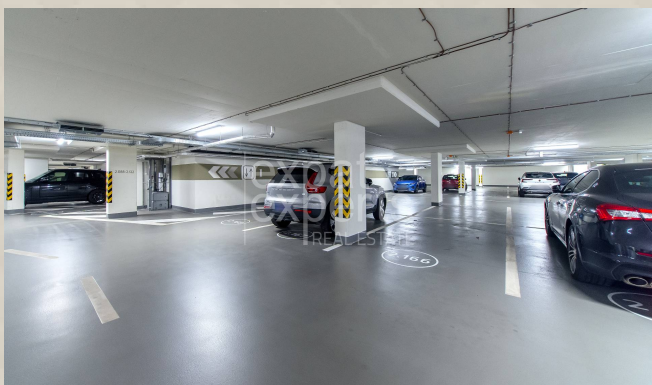
@parkovanie

@máme kľúče

@1 rezervované







Link na ponuku



Video

**2-izbový byt**

**1 bedroom apartment**  
**SKY PARK**

**Bottova | BA I**

**LEGENDA MIESTNOSTÍ / ROOMS LEGEND**

01	PREDSIEŇ/HALL	3,81 m <sup>2</sup>
02	KÚPEĽNÁ/BATHROOM	3,86 m <sup>2</sup>
03	KUCHYŇA/KITCHEN	5,88 m <sup>2</sup>
04	OBYVACIA IZBA/LIVING ROOM	17,21 m <sup>2</sup>
05	SPÁĽŇA/BEDROOM	11,93 m <sup>2</sup>
06	ŠATNÍK/WARDROBE	4,02 m <sup>2</sup>
<b>ÚŽITKOVÁ PLOCHA / AREA</b>		<b>46,71 m<sup>2</sup></b>

07	LODŽIA/LOGGIA	4,81 m <sup>2</sup>
<b>PRÍSLUŠENSTVO / AMENITIES</b>		<b>4,81 m<sup>2</sup></b>



**CELKOVÁ PLOCHA / TOTAL** **51,52 m<sup>2</sup>**

Výmery majú iba informatívny charakter  
© Expat Experts / Martin Bumbál

