



REZERVOVANÉ Nádherný 4i byt 81m<sup>2</sup> s lodžiou vo výbornej lokalite  
Bratislava II - Ružinov - Ružová dolina

PRENÁJOM

950 €/mes.  
+ energie 250€

ID ponuky: 863304

Stav

Stav: úplne prerobný  
Zariadenosť: zariadený

Veľkosť

Počet izieb: 4  
Úžitková plocha: 81 m<sup>2</sup>  
Celková plocha: 81 m<sup>2</sup>

Poschodie

1. z celkovo 7 poschodí  
Výťah: áno

Vybavenosť

Kúpeľňa: 1x, vaňa  
Lodžia: áno



Ing. Tatiana Poláková

+421 940 609 233  
polakova@expat.sk



prídaj si kontakt  
do mobilu

## Popis

### Nádherný, dizajnový 4i byt 81m<sup>2</sup> s lodžiou vo výbornej lokalite

#### Dispozícia:

celková rozloha 80,612m; situovaný na 1.poschodí (7) v budove s výtahom;

Priestranná vstupná hala, obývacia izba, samostatná plne vybavená kuchyňa s jedálenským stolom, hlavná spálňa s manželskou posteľou a vstupom na lodžiu, detská izba s výklopnou posteľou, pracovňa/hostovská izba, kúpeľňa s vaňou, samostatné WC.

#### Vybavenie:

Byt sa prenajíma plne zariadený a vybavený elektrospotrebičmi a nábytkom; kompletne vybavená kuchyňa, použité kvalitné materiály; množstvo úložných priestorov.

sieťky na oknách, vonkajšie žalúzie v obývacej izbe a spálni; klavír je súčasťou prenájmu.

K bytu prislúcha aj veľká vstavaná skriňa na chodbe pred bytom.

#### Popis lokality:

Nachádza sa v obľúbenej časti Ružinova na hranici so Starým mestom; kompletná občianska vybavenosť v pešej dostupnosti – obchody, potraviny, kaviarne, reštaurácie, trhovisko Miletičová, dostatok zelene, letné kúpaliská, zdravotná starostlivosť; výborná dostupnosť autom aj MHD; blízko diaľničný obchvat, jazero Štrkovec 5 minút autom, nákupné centrá: Centrál 5 minút, Nivy s autobusovou stanicou 10 minút a Eurovea 10 minút autom; centrum mesta na peši 20 minút.

#### Cena a doplňujúce info:

Cena nezahŕňa energie 250€ pre 3 osoby+ **provízia RK**

Internetové pripojenie a TV zahrnuté.

#### Tešíme sa na Vás pri obhliadke!

@ppf  
@krásny dizajn  
@top lokalita

@1 rezervované



Link na ponuku



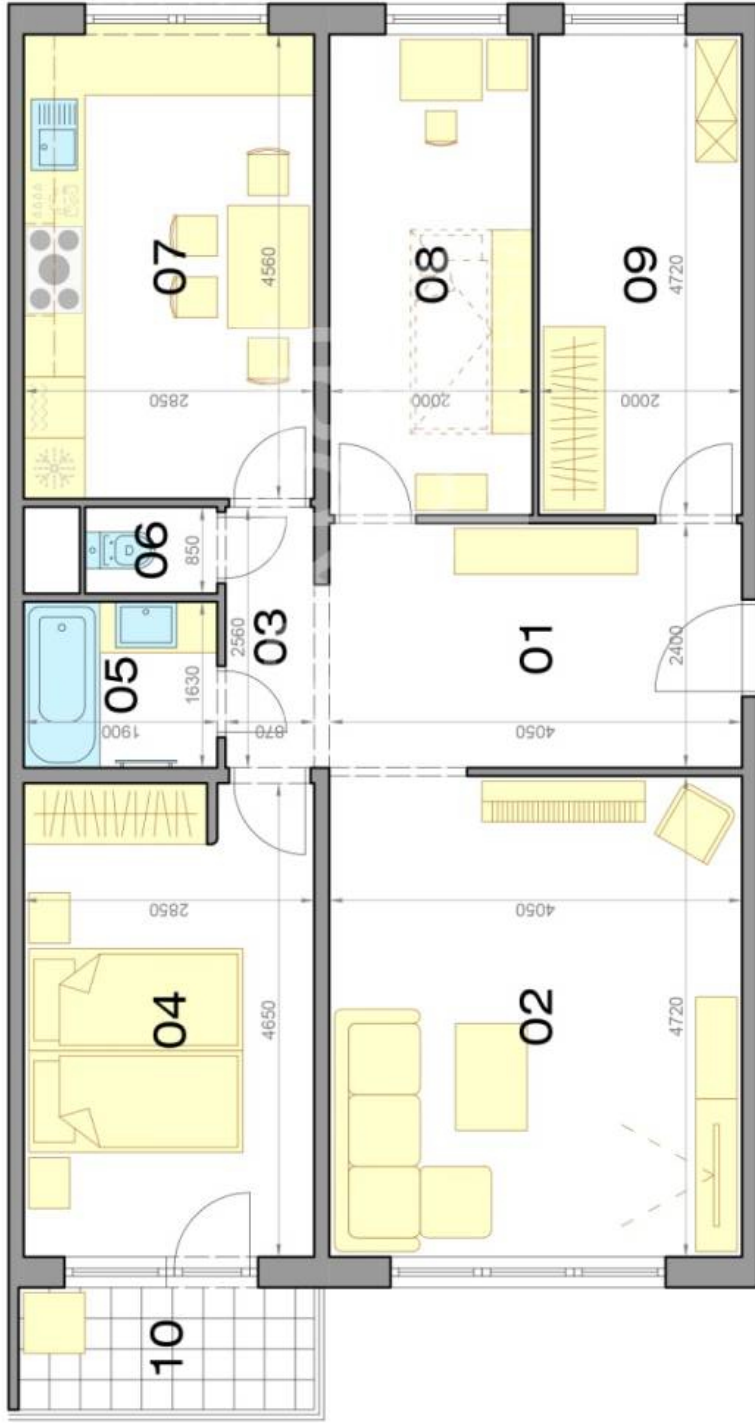
Video

## 4-izbový byt

### 3 bedroom apartment

## RUŽINOV

### Ružová dolina | BA II



#### LEGENDA MIESTNOSTÍ / ROOMS LEGEND

01	PREDSEIŇ/HALL	9,99 m <sup>2</sup>
02	OBÝVACIA IZBA/LIVING ROOM	19,12 m <sup>2</sup>
03	CHODBA/HALLWAY	2,23 m <sup>2</sup>
04	SPÁĽŇA/BEDROOM	13,25 m <sup>2</sup>
05	KÚPEĽŇA/BATHROOM	3,10 m <sup>2</sup>
06	TOALETA/TOILET	1,06 m <sup>2</sup>
07	KUCHYŇA/KITCHEN	13,00 m <sup>2</sup>
08	IZBA/ROOM	9,43 m <sup>2</sup>
09	IZBA/ROOM	9,43 m <sup>2</sup>
<b>ÚŽITKOVÁ PLOCHA / AREA</b>		<b>80,61 m<sup>2</sup></b>

10 BALKÓN/BALCONY 3,68 m<sup>2</sup>

**PRÍSLUŠENSTVO / AMENITIES 3,68 m<sup>2</sup>**



**CELKOVÁ PLOCHA / TOTAL 84,29 m<sup>2</sup>**

Výmery majú iba informatívny charakter

© Expat Experts / Martin Bumbál