



## Príjemný 3i byt 75m<sup>2</sup>, s terasou s krásnym výhľadom

Bratislava I - Staré Mesto - Svetlá

**PRENÁJOM**

**800 €/mes.**  
+ energie 300 €

**ID ponuky: 446903**

### Stav

**Zariadenosť:** zariadený

### Veľkosť

**Počet izieb:** 3

**Úžitková plocha:** 75 m<sup>2</sup>

**Celková plocha:** 75 m<sup>2</sup>

### Poschodie

8. z celkovo 10 poschodí

**Výťah:** áno

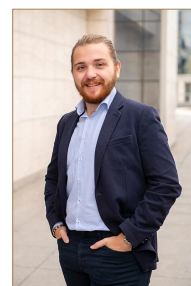
### Parkovanie

verejné

### Vybavenosť

**Kúpeľňa:** 1x, sprchovací kút

**Klimatizácia:** áno



**Martin Bumbál**

+421 918 583 103

office@expat.sk



pridaj si kontakt  
do mobilu

## Popis

### EXPAT EXPERTS | Príjemný 3i byt 75m<sup>2</sup>, s terasou s krásnym výhľadom

#### Dispozícia:

Celková výmera 75 m<sup>2</sup>, situovaný na 8. poschodí (10) v budove s výtahom.

Vstupná hala, obývacia izba príjemne prepojená s jedálenskou časťou a plne vybavenou kuchyňou (chladnička s mrazničkou, rúra, sklo-keramická varná doska, umývačka riadu), hlavná spálňa s kúpeľňou so sprchovacím kútom a toaletou, pracovňa/spálňa, samostatná toaleta, terasa.

#### Vybavenie:

Byt je klimatizovaný, prenajíma sa plne zariadený a vybavený elektrospotrebičmi. Internet je zahrnutý v cene nájmu.

#### Popis lokality:

Byt sa nachádza v príjemnej lokalite v Slávičom údolí s dobrou dostupnosťou do centra mesta a v okolí sa nachádza kompletná občianska vybavenosť.

#### Cena a doplňujúce info:

Cena nezahŕňa energie 300€ + **provízia RK**

V cene je zahrnuté internetové pripojenie.

K dispozícii od 01.12.2024, obhliadky možné.

Bytový dom prešiel kompletnou rekonštrukciou od výmeny výtahovou, balkónov, schodiska, fasády, elektriny atď.

#### Tešíme sa na Vás pri obhliadke!

@klimatizácia

@príjemná lokalita



Link na ponuku



Video

**3-izbový byt**  
**2-bedroom apartment**

**STARÉ MESTO**  
**Svetlá | Bratislava I**

**LEGENDA MIESTNOSTÍ / ROOMS LEGEND**

01	CHODBA / HALL	9,0 m <sup>2</sup>
02	KUCHYŇA / KITCHEN	12,3 m <sup>2</sup>
03	JEDÁLEŇ / DINING ROOM	9,0 m <sup>2</sup>
04	IZBA / ROOM	11,3 m <sup>2</sup>
05	OBÝVACIA IZBA / LIVING ROOM	12,9 m <sup>2</sup>
06	SPÁĽŇA / BEDROOM	11,9 m <sup>2</sup>
07	KÚPEĽŇA / BATHROOM	7,8 m <sup>2</sup>
08	TOALETA / TOILET	1,6 m <sup>2</sup>
<b>ÚŽITKOVÁ PLOCHA / AREA</b>		<b>75,8 m<sup>2</sup></b>

09	TERASA / TERRACE	7,0 m <sup>2</sup>
<b>PRÍSLUŠENSTVO / AMENITIES</b>		<b>7,0 m<sup>2</sup></b>



<b>CELKOVÁ PLOCHA / TOTAL</b>		<b>82,8 m<sup>2</sup></b>
-------------------------------	--	---------------------------

Výmery majú iba informatívny charakter  
© Expat Experts / Ing. Miroslav Strelec

