



Priestranný 5i RD 220m², s klimatizáciou a parkovaním, množstvo zelene
Bratislava III - Nové Mesto - Pezinská

PRENÁJOM

2 000 €/mes.
+ energie 350€

ID ponuky: 445839

Stav

Novostavba: áno
Zariadenosť: zariadený
Materiál: tehla

Veľkosť

Počet izieb: 5
Úžitková plocha: 220 m²
Celková plocha: 220 m²

Poschodie

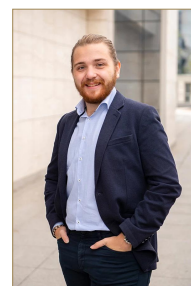
Počet poschodí: 2

Parkovanie

áno

Vybavenosť

Balkón: áno
Klimatizácia: áno



Martin Bumbál

+421 918 583 103
office@expat.sk



pridaj si kontakt
do mobilu

Popis

Priestranný 5i rodinný dom 220 m², s klímou a parkovaním, v príjemnej lokalite s množstvom zelene

Dispozícia:

Celková rozloha 220 m², situovaný na 3 podlažiach v novostavbe.

Vstupná hala, priestranná obývacia izba spojená s veľkou plne vybavenou kuchyňou (chladnička s mrazničkou, mikrovlnná rúra, umývačka riadu, elektrická rúra a varná doska, digestor), 4 spálne so vstavanými roll-door šatníkmi so zrkadlom, kúpeľňa s vaňou, kúpeľňa so sprchovacím kútom, 2 samostatné toalety, priestranná terasa.

Vybavenie:

Dom je klimatizovaný, prenajíma sa plne zariadený a vybavený elektrospotrebičmi.

Popis lokality:

Dom sa nachádza vo veľmi peknej lokalite s dobrou dostupnosťou MHD aj autom, krásne prostredie vinogradov vhodné na prechádzky, slušná občianska vybavenosť v okolí.

Cena a doplňujúce info:

Cena nezahŕňa energie a služby za záhradníka 350€ + **provízia RK**

K domu prislúchajú 2 parkovacie miesta.

K dispozícii ihneď.

Tešíme sa na Vás pri obhliadke!

@prostredie vinogradov

@klimatizovaný



Link na ponuku



Video

Rodinný dom - suterén
Family house - basement

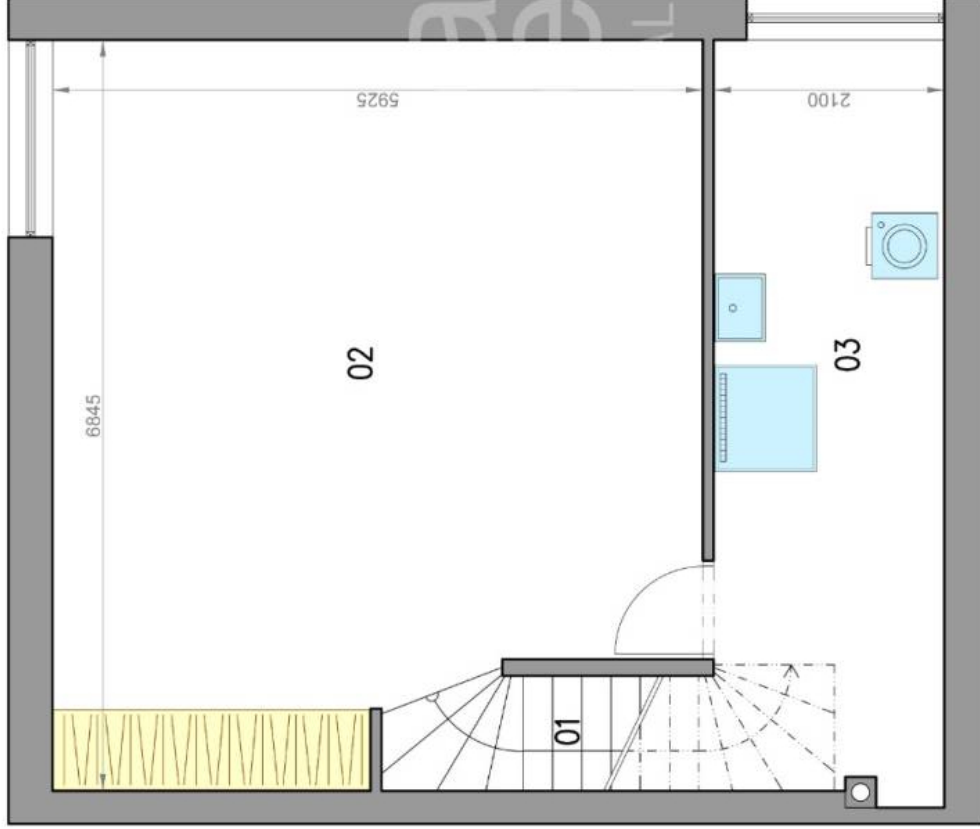
Pezinská ulica
Bratislava III

LEGENDA MIESTNOSTÍ/LEGEND OF ROOMS

01	SCHODISKO/STAIRWAY	4,3 m ²
02	MIESTNOSŤ/ROOM	37,3 m ²
03	PRAČOVŇA/LAUNDRY ROOM	14,9 m ²
PLOCHA CELKOM/TOTAL AREA		56,5 m²



Výmery majú iba informatívny charakter
© Expat Experts / Ing. Miroslav Strelec



Rodinný dom - prízemie
Family house - ground floor

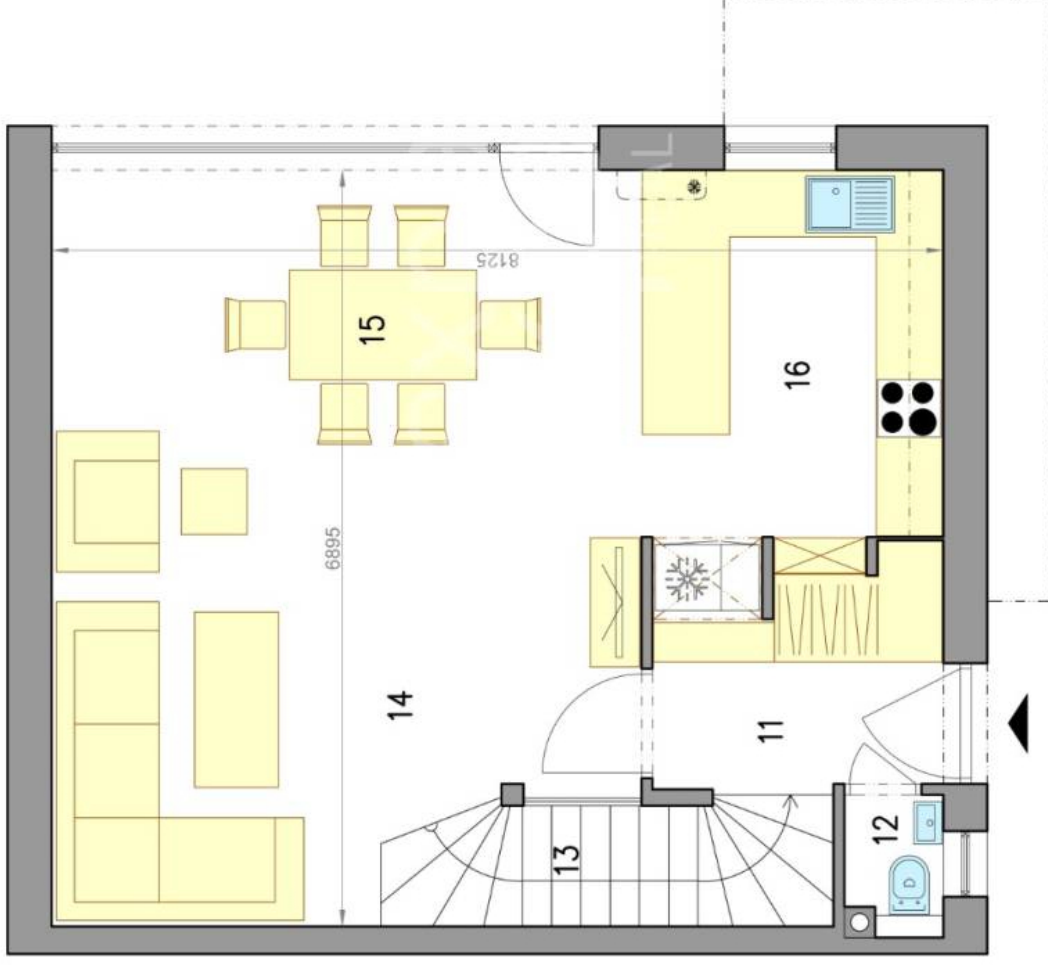
Pezinská ulica
Bratislava III

LEGENDA MIESTNOSTÍ/LEGEND OF ROOMS

11	VSTUPNÁ CHODBA/ENTRANCE HALL	5,1 m ²
12	TOALETA/TOILET	0,9 m ²
13	SCHODISKO/STAIRWAY	4,5 m ²
14	OBÝVACIA IZBA/LIVING ROOM	20,8 m ²
15	JEDÁLEŇ/DINING ROOM	14,4 m ²
16	KUCHYŇA/KITCHEN	10,2 m ²
PLOCHA CELKOM/TOTAL AREA		55,9 m²



Výmery majú iba informatívny charakter
© Expat Experts / Ing. Miroslav Strelec



Rodinný dom - 1. poschodie
Family house - 1st floor

Pezinská ulica
Bratislava III

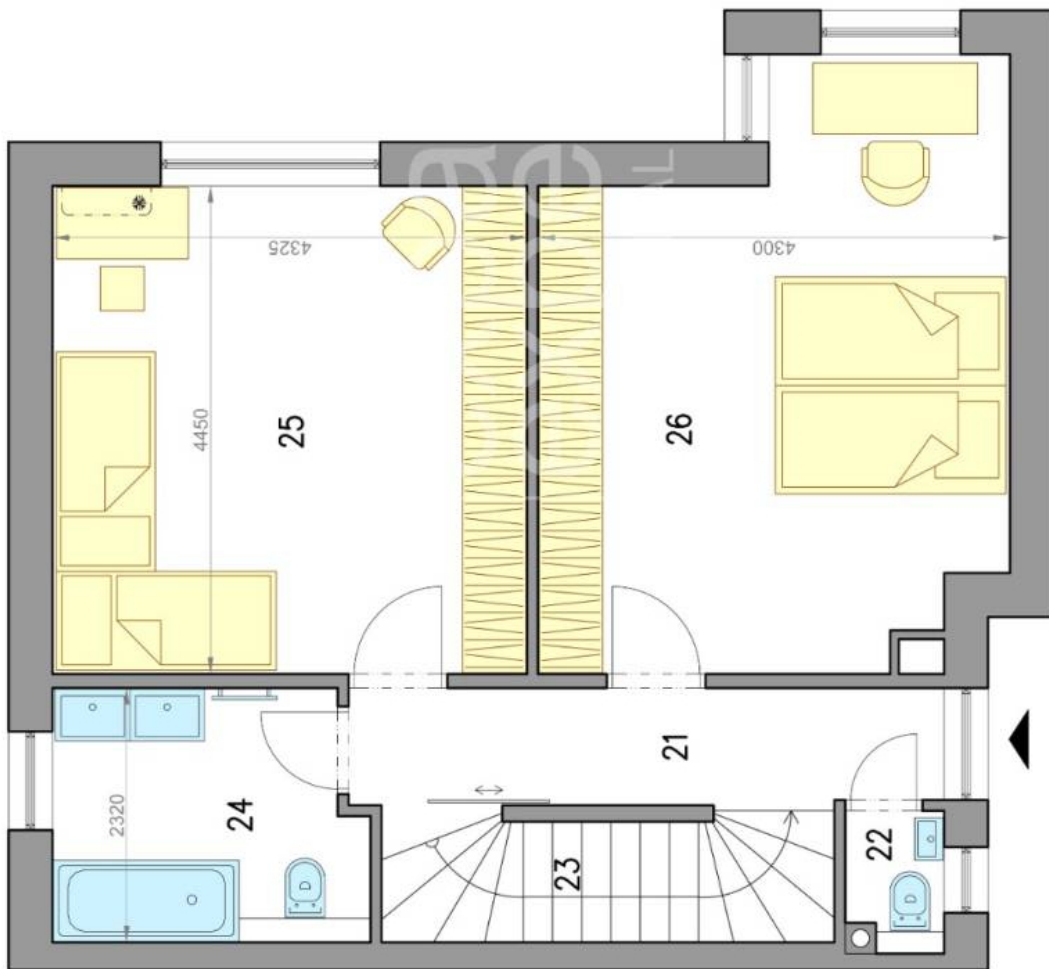
LEGENDA MIESTNOSTÍ/LEGEND OF ROOMS

21	CHODBA/HALL	6,1 m ²
22	TOALETA/TOILET	0,9 m ²
23	SCHODISKO/STAIRWAY	4,5 m ²
24	KÚPEĽŇA/BATHROOM	6,1 m ²
25	IZBA/ROOM	19,2 m ²
26	IZBA/ROOM	21,0 m ²

PLOCHA CELKOM/TOTAL AREA **57,8 m²**



Výmery majú iba informatívny charakter
© Expat Experts / Ing. Miroslav Strelec



Rodinný dom - 2. poschodie
Family house - 2nd floor

Pezinská ulica
Bratislava III

LEGENDA MIESTNOSTI/LEGEND OF ROOMS

31	IZBA/ROOM	21,9 m ²
32	TOALETA/TOILET	1,3 m ²
PLOCHA CELKOM/TOTAL AREA		23,2 m²
33	TERASA/TERRACE	26,0 m ²



Výmery majú iba informatívny charakter
© Expat Experts / Ing. Miroslav Strelec

