



Priestranný 3i byt 114 m², s terasou a parkovaním, MESTSKÉ VILY
Bratislava I - Staré Mesto - Hriňovská - MESTSKÉ VILY

PRENÁJOM

2 100 €/mes.
+ energie 250€

ID ponuky: 871778

Stav

Novostavba: áno
Zariadenosť: zariadený

Velkosť

Počet izieb: 3
Úžitková plocha: 114 m²
Celková plocha: 120 m²

Poschodie

1.

Výťah: áno

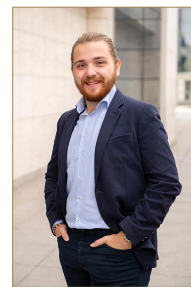
Parkovanie

áno

Garáž: áno

Vybavenosť

Kúpeľňa: 1x, vaňa a sprchovací kút
Terasa: 15.50 m²
Pet friendly: áno 🐾



Martin Bumbál

+421 918 583 103
office@expat.sk



pridaj si kontakt
do mobilu

Popis

EXPAT EXPERTS | Priestranný 3i byt 114 m², s terasou a parkovaním, MESTSKÉ VILY

Dispozícia:

celková rozloha 114 m² + terasa 15,50 m²; situovaný na 1.poschodí v novostavbe MESTSKÉ VILY;

Byt pozostáva zo vstupnej chodby, kúpeľne vybavenej sprchovacím kútom, vaňou a toaletou, k dispozícií je aj druhá (samostatná) toaleta; ďalej hlavná spáľňa, druhá izba, obývacia izba prepojená s vybavenou kuchyňou + so vstupom na terasu.

Vybavenie:

Byt je možné prenajať NEZARIADENÝ, ale aj ZARIADENÝ – po dohode s majiteľom je možné do bytu doplniť akýkoľvek nábytok. Je vybavený spotrebičmi (chladnička s mrazničkou, elektrická rúra, mikrovlnná rúra, indukčná varná doska, umývačka riadu).

Popis lokality:

Byt sa nachádza v blízkosti centra mesta s kompletnou občianskou vybavenosťou (potraviny, obchody, bary, reštaurácie, banky, školy, zdravotná starostlivosť...), výbornou dopravnou dostupnosťou a dostatkom zelene. Neďaleko Horského parku.

Cena a doplňujúce info:

Cena nezahŕňa energie 250€ + **provízia RK**

Byt je možné prenajať aj s domácim zvieratkom.

V cene nie je zahrnuté internetové pripojenie.

V areáli mestských vil je vonkajšie parkovacie státie k dispozícií zdarma, garážové parkovacie státie je možné prenajať za príplatok 150€/mes. + DPH.

Dostupný ihneď, obhliadky možné.

Tešíme sa na Vás pri obhliadke!

@2 MESTSKÉ VILY

@terasa

@parkovanie

@petfriendly



Link na ponuku



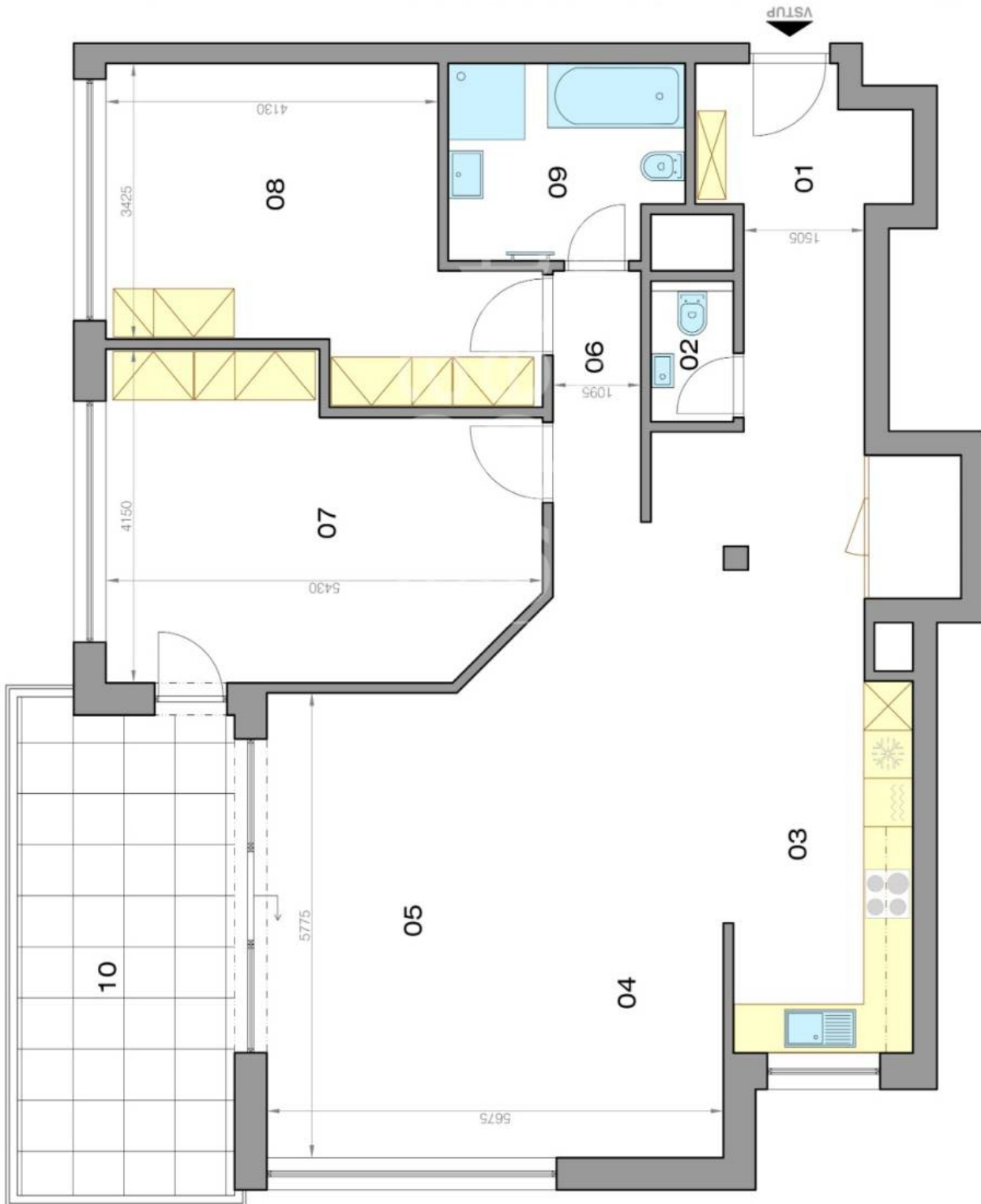
Video

3-izbový byt

2-bedroom apartment

MESTSKÉ VILY

Hriňovská | Bratislava I



LEGENDA MIESTNOSTÍ / ROOMS LEGEND

01	CHODBA / HALL	17,4 m ²
02	TOALETA / TOILET	1,6 m ²
03	KUCHYŇA / KITCHEN	11,6 m ²
04	JEDÁLEŇ / DINING ROOM	6,0 m ²
05	OBÝVACIA IZBA / LIVING ROOM	30,3 m ²
06	CHODBA / HALL	3,3 m ²
07	SPÁĽŇA / BEDROOM	19,6 m ²
08	SPÁĽŇA / BEDROOM	17,5 m ²
09	KÚPEĽŇA / BATHROOM	6,7 m ²
ÚŽITKOVÁ PLOCHA / AREA		114,0 m²

10 BALKÓN / BALCONY 15,5 m²

PRÍSLUŠENSTVO / AMENITIES 15,5 m²



CELKOVÁ PLOCHA / TOTAL 129,5 m²

Výmery majú iba informatívny charakter

© Expat Experts / Ing. Miroslav Strelec