



Nadštandardný, nový 4i RD (časť dvojdomu), záhrada, parkovanie
Ivanka pri Dunaji - Hviezdoslavova

PRENÁJOM

1 100 €/mes.
+ energie

ID ponuky: 848907

Stav

Novostavba: áno
Zariadenosť: zariadený

Veľkosť

Počet izieb: 4
Úžitková plocha: 80 m²
Celková plocha: 100 m²
Pozemok: 300 m²

Poschodie

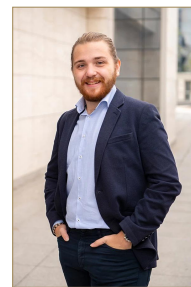
Počet poschodí: 1

Parkovanie

áno

Vybavenosť

Kúpeľňa: 1x, vaňa
Klimatizácia: áno



Martin Bumbál

+421 918 583 103
office@expat.sk



pridaj si kontakt
do mobilu

Popis

Nadštandardný, nový 4i RD (časť dvojdomu), záhrada, parkovanie

Dispozícia:

celková rozloha 80m² + terasa; rozloha pozemku 300m²;

Vstupná hala, obývacia izba prepojená s plne vybavenou kuchyňou s jedálenským stolom, hlavná spálňa s manželskou posteľou, 2x spálňa (detská izba, pracovňa alebo hosťovská), kúpeľňa s vaňou a WC, samostatné WC.

Vybavenie:

Dom je kvalitná novostavba – doteraz nikým neobývaný; prenajíma sa plne zariadený dizajnovým nábytkom; plne vybavená kuchyňa vrátane riadov, dostatok úložných priestorov, vstavané skrine;

Nové matrace vrátane perín a vankúšov.

Vonkajšie elektrické žalúzie, klimatizácia v obývacej izbe.

Časti dvojdomov sú od seba nadštandardne odhlučnené - zabezpečujú maximálne komfortné bývanie.

Druhý dvojdom si môžete prezrieť na priloženom weblinku:

<https://expat.sk/na-prenajom-nadherny-novy-4i-rd-100m²-cast-dvojdomu-zahrada-parkovanie-848619/>

Popis lokality:

Dom je situovaný v príjemnej ulici v Ivanke pri Dunaji – nadštandardná občianska vybavenosť – obľúbené jazero so skvelou reštauráciou; potraviny – Kraj, Terno, Tesco, Metro; skvelé kaviarne a reštaurácie, rôzne služby, možnosť prechádzok a športových aktivít v prírode, jazdy na koni.

Skvelá dostupnosť autom aj MHD.

Cena a doplňujúce info:

Cena nezahŕňa energie + **provízia RK**

Parkovanie pre dve autá na pozemku.

Tešíme sa na Vás pri obhliadke!



Link na ponuku



Video

4-izbový byt

3 bedroom apartment

IVANKA pri DUNAJI
Hviezdoslavova | SC



LEGENDA MIESTNOSTÍ / ROOMS LEGEND

01	PREDSEIŇ/HALL	7,10 m ²
02	OBÝVACIA IZBA/LIVING ROOM	19,07 m ²
03	KUCHYŇA/KITCHEN	6,12 m ²
04	SPÁĽŇA/BEDROOM	13,09 m ²
05	KÚPEĽŇA/BATHROOM	5,80 m ²
06	IZBA/ROOM	11,64 m ²
07	IZBA/ROOM	12,10 m ²
08	TOALETA/TOILET	1,73 m ²
ÚŽITKOVÁ PLOCHA / AREA		76,65 m²

09 TERASA/TERRACE 14,10 m²

PRÍSLUŠENSTVO / AMENITIES 14,10 m²



CELKOVÁ PLOCHA / TOTAL 90,75 m²

Výmery majú iba informatívny charakter
© Expat Experts / Martin Bumbál