



Nadštandardný 9i RD 450m², s A/C, bazénom, saunou a záhradou
Bratislava IV - Dúbravka - Popovova

PRENÁJOM

4 000 €/mes.
+ energie 500€

ID ponuky: 447031

Stav

Zariadenosť: čiastočne

Veľkosť

Počet izieb: 9

Úžitková plocha: 450 m²

Celková plocha: 450 m²

Poschodie

Počet poschodí: 4

Výťah: áno

Vybavenosť

Terasa: 127.00 m²

Predzáhradka: áno

Klimatizácia: áno

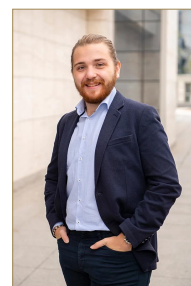
Krb: áno

Voda: verejný vodovod

Elektrina: 230/400V

Kanalizácia: áno

Bazén: interiérový



Martin Bumbál

+421 918 583 103

office@expat.sk



prídaj si kontakt
do mobilu

Popis

EXPAT EXPERTS | Nadštandardný 9i RD 450 m², čiastočne zariadený, s A/C, bazénom, saunou a príjemnou záhradou

Dispozícia:

celková rozloha 450 m²; štvorpodlažná budova s výťahom.

Suterén: garáž pre 4 autá, 2x skladová miestnosť, pracovňa s pračkou a sušičkou, 2x technická miestnosť, interiérový bazén s proti prúdom a posilňovňa.

Prízemie: hlavný vstup, vstupná hala, priestranná obývacia izba s krbom prepojená s jedálenskou časťou s kompletne vybavenou kuchyňou a so vstupom na terasu a záhradu, špajza, pracovňa a samostatné WC.

1. poschodie: hlavná spáľňa so vstupom na terasu, šatníkom a kúpeľňou s rohovou vaňou a WC, 2x spáľňa so vstupom na terasu, vlastným šatníkom a vlastnou kúpeľňou so sprchovacím kútom a WC.

2. poschodie: (samostatná bytová jednotka) priestranná obývacia izba/spoločenská miestnosť s kuchyňou a vstupom na terasu, spáľňa a kúpeľňa so sprchovacím kútom a WC.

Vybavenie:

Dom sa prenajíma čiastočne zariadený a vybavený elektrospotrebičmi (vstavane skrine, vybavené kuchyne). V dome je klimatizácia, centrálny vysávač, interiérový bazén s proti prúdom, zabezpečovací systém, exteriérové žalúzie, slnečný kolektor na streche domu, kúrenie systémom Viessman, prístup výťahom na každé podlažie.

V kuchyni je pracovná doska z kameňa, systém proti-prúdu v bazéne, fotovoltaicke panely na streche, ktoréže zabezpečujú podporu kúrenia a ohrevu vody.

Popis lokality:

Nachádza sa v peknej lokalite so zeleňou a výbornou občianskou vybavenosťou v okolí (MHD, potraviny, reštaurácie, školy, kaviarne, kostol).

Cena a doplňujúce info:

Cena nezahŕňa energie cca 500€ + provízia RK

K dispozícii od 01.03.2025, obhliadky možné.

Tešíme sa na Vás pri obhliadke!

@bazén & sauna

@záhrada

@ppf



Link na ponuku



Video

Rodinný dom - 1. poschodie
Family house - 1st floor

Popovova ulica

Bratislava IV

LEGENDA MIESTNOSTÍ/LEGEND OF ROOMS

101	VSTUPNÁ CHODBA/ENTRANCE HALL	9,5 m ²
102	CHODBA/HALL	15,0 m ²
103	ŠATNÍK/WARDROBE	3,2 m ²
104	TOALETA/TOILET	2,5 m ²
105	KOMORA/PANTRY	3,0 m ²
106	KUCHYŇA/KITCHEN	9,9 m ²
107	JEDÁLEŇ/DINING ROOM	23,1 m ²
108	OBYŤVACIA IZBA/LIVING ROOM	34,8 m ²
109	PRACOVŇA/WORK ROOM	22,5 m ²
110	SCHODISKO/STAIRWAY	5,3 m ²
PLOCHA CELKOM/TOTAL AREA		128,8 m²
111	TERASA/TERRACE	54,3 m ²



Rodinný dom - 2. poschodie
Family house - 2nd floor

Popovova ulica
Bratislava IV



LEGENDA MIESTNOSTÍ/LEGEND OF ROOMS

201	CHODBA/HALL	16,0 m ²
202	SPÁĽŇA/BEDROOM	17,0 m ²
203	ŠATNÍK/WARDROBE	2,8 m ²
204	KÚPEĽŇA/BATHROOM	4,4 m ²
205	SPÁĽŇA/BEDROOM	31,3 m ²
206	ŠATNÍK/WARDROBE	4,4 m ²
207	KÚPEĽŇA/BATHROOM	6,3 m ²
208	IZBA/ROOM	17,0 m ²
209	ŠATNÍK/WARDROBE	5,4 m ²
210	KÚPEĽŇA/BATHROOM	4,1 m ²
211	SCHODISKO/STAIRWAY	4,6 m ²
PLOCHA CELKOM/TOTAL AREA	113,3 m²	
212	TERASA/TERRACE	20,0 m ²

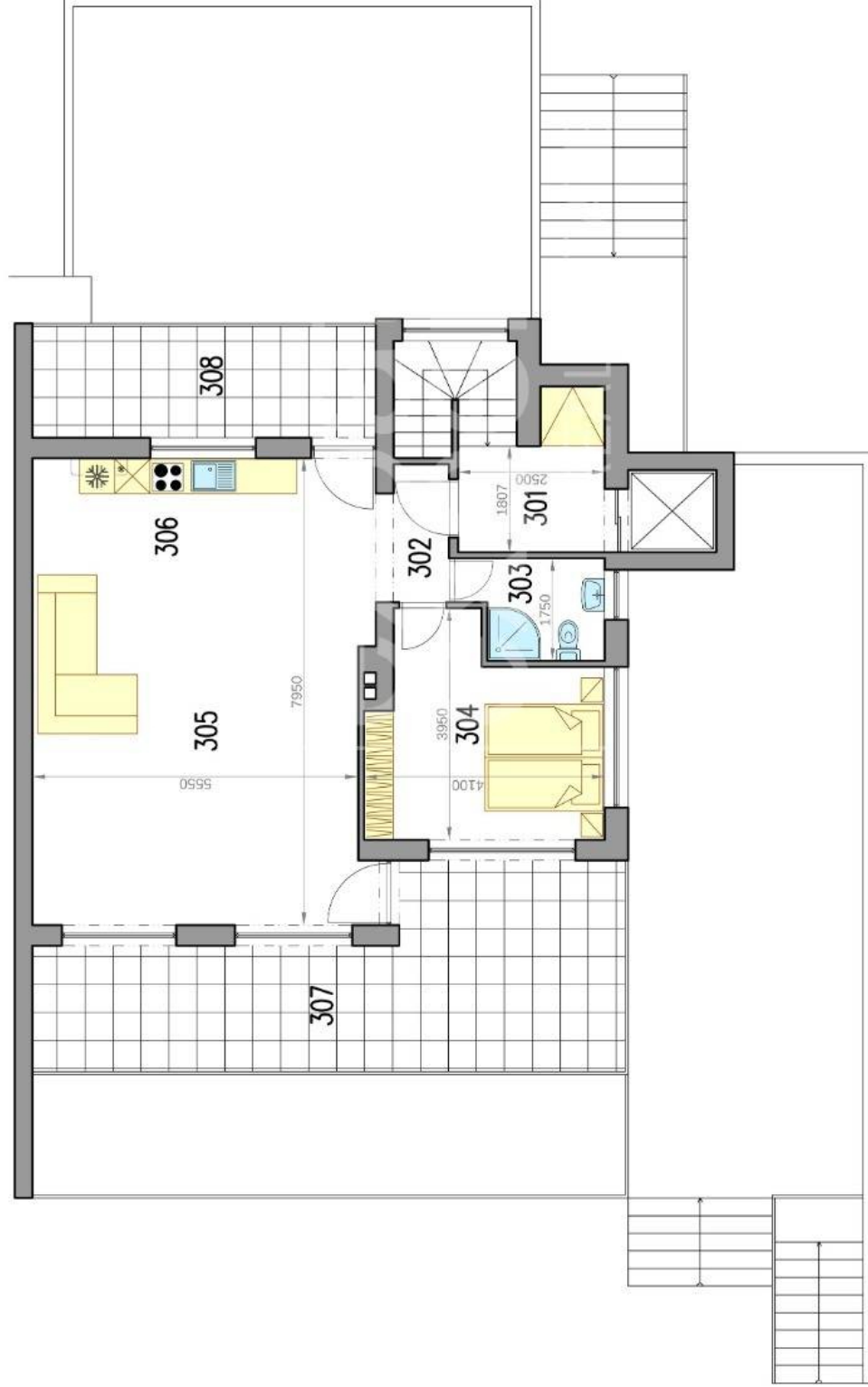


Rodinný dom - 3. poschodie
Family house - 3rd floor

Popovova ulica
Bratislava IV

LEGENDA MIESTNOSTÍ/LEGEND OF ROOMS

301	CHODBA/HALL	5,6 m ²
302	CHODBA/HALL	2,8 m ²
303	KÚPEĽŇA/BATHROOM	3,9 m ²
304	SPÁĽŇA/BEDROOM	13,2 m ²
305	OBÝVACIA IZBA/LIVING ROOM	34,0 m ²
306	KUCHYŇA/KITCHEN	11,7 m ²
PLOCHA CELKOM/TOTAL AREA		71,2 m²
307	TERASA/TERRACE	28,0 m ²
308	TERASA/TERRACE	11,0 m ²



Rodinný dom - suterén
Family house - basement

Popovova ulica
Bratislava IV

LEGENDA MIESTNOSTÍ/LEGEND OF ROOMS

001 SCHODISKO/STAIRWAY	4,3 m ²
002 CHODBA/HALL	6,6 m ²
003 SKLAD/STORAGE	2,6 m ²
004 TECH. MIESTNOSŤ/TECH. ROOM	2,1 m ²
005 TOALETA/TOILET	1,5 m ²
006 BAZÉN/POOL	37,8 m ²
007 MIESTNOSŤ/ROOM	19,0 m ²
008 FITNESS, SAUNA/FITNESS, SAUNA	26,6 m ²
009 SKLAD/STORAGE	3,4 m ²
010 SKLAD/STORAGE	3,4 m ²
011 KOTOLŇA/BOILER ROOM	5,9 m ²
012 PRÁČOVŇA/LAUNDRY ROOM	4,9 m ²
PLOCHA CELKOM/TOTAL AREA	118,1 m²
013 GARAŽ/GARAGE	57,8 m ²
014 TERASA/TERRACE	13,5 m ²

