



Luxusný 4i byt 140m<sup>2</sup>, s balkónom a parkovaním v príjemnej lokalite  
Bratislava IV - Dúbravka - Koprivnická

**PRENÁJOM**

**1 150 €/mes.**  
+ energie 307€

**ID ponuky: 466763**

#### Stav

**Stav:** po rekonštrukcii  
**Zariadenosť:** zariadený  
**Materiál:** tehla

#### Veľkosť

**Počet izieb:** 4  
**Úžitková plocha:** 140 m<sup>2</sup>  
**Celková plocha:** 140 m<sup>2</sup>

#### Poschodie

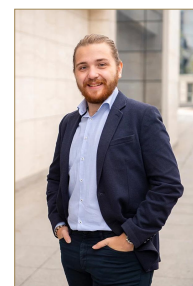
2. z celkovo 2 poschodí

#### Parkovanie

vlastné vyhradené  
**Garáž:** áno - 2 autá

#### Vybavenosť

**Kúpeľňa:** 1x, vaňa  
**Balkón:** áno  
**Klimatizácia:** áno  
**Krb:** áno



**Martin Bumbál**

+421 918 583 103  
office@expat.sk



prídaj si kontakt  
do mobilu

## Popis

**EXPAT EXPERTS | Luxusný 4i byt 140m<sup>2</sup>, s balkónom, terasou a parkovaním v príjemnej lokalite**

### Dispozícia:

celková výmera 140 m<sup>2</sup>, situovaný na 2 podlažiach.

1. podlažie: plne vybavená kuchyňa so vstupom na terasu, obývacia izba s krbom, hostovská toaleta.
2. podlažie: spálňa so vstupom na balkón, 2 detské izby so vstupom na balkón, kúpeľňa s vaňou a toaletou.

### Vybavenie:

Byt sa prenajíma plne zariadený, vybavený elektrospotrebičmi. Byt sa nachádza v privátnom komplexe domov chránených bránou.

### Popis lokality:

Byt ponúka výhľad na les a pohorie Malých Karpát. Nachádza sa v peknej lokalite so zeleňou a výbornou občianskou vybavenosťou v okolí (MHD, potraviny, reštaurácie, školy, kaviarne, kostol). V blízkosti sa nachádza British International School.

### Cena a doplňujúce info:

Cena zahŕňa energie 307€ + **provízia RK**

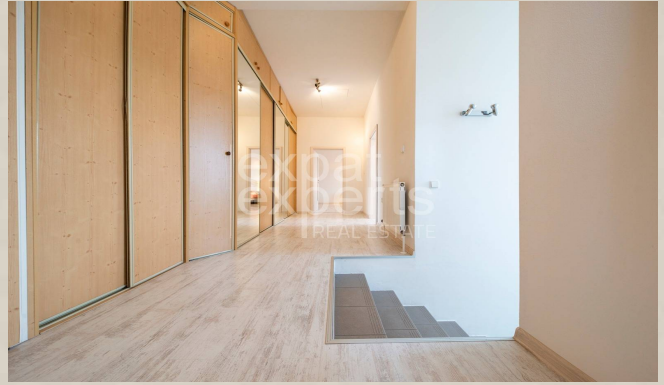
V cene je zahrnuté internetové pripojenie a TV (Magio od Telekomu).

K bytu prislúchajú 2 parkovacie miesta, 1 v garáži a 1 pred garážou.

Byt a obhliadky k dispozícii od 01.01.2025.

### Tešíme sa na Vás pri obhliadke!

@British International School  
@príjemná lokalita  
@krb



Link na ponuku

**4-izbový byt**

**3 bedroom apartment**

**DÚBRAVKA**

**Koprivnická | BA IV**



**SPODNÉ PODLAŽIE**  
**LOWER FLOOR**

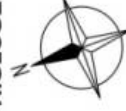


**VRCHNÉ PODLAŽIE**  
**UPPER FLOOR**

**LEGENDA MIESTNOSTÍ / ROOMS LEGEND**

|                                |                             |
|--------------------------------|-----------------------------|
| 0.01 PREDISIEŇ/HALL            | 4,99 m <sup>2</sup>         |
| 0.02 TOALETA/TOILET            | 2,25 m <sup>2</sup>         |
| 0.03 KUCHYŇA/KITCHEN           | 10,99 m <sup>2</sup>        |
| 0.04 ŠPAJZA/PANTRY             | 1,50 m <sup>2</sup>         |
| 0.05 OBYVACIA IZBA/LIVING ROOM | 24,26 m <sup>2</sup>        |
| 0.06 SCHODIŠTE/STAIRCASE       | 5,36 m <sup>2</sup>         |
| 1.01 CHODBA/HALLWAY            | 15,92 m <sup>2</sup>        |
| 1.02 IZBA/ROOM                 | 16,72 m <sup>2</sup>        |
| 1.03 KÚPEĽNA/BATHROOM          | 7,30 m <sup>2</sup>         |
| 1.04 SPÁĽŇA/BEDROOM            | 25,94 m <sup>2</sup>        |
| 1.05 IZBA/ROOM                 | 14,35 m <sup>2</sup>        |
| <b>ÚŽITKOVÁ PLOCHA / AREA</b>  | <b>129,58 m<sup>2</sup></b> |

|                                  |                            |
|----------------------------------|----------------------------|
| 0.07 TERASA/TERRACE              | 3,48 m <sup>2</sup>        |
| 1.06 TERASA/TERRACE              | 12,45 m <sup>2</sup>       |
| <b>PRÍSLUŠENSTVO / AMENITIES</b> | <b>15,93 m<sup>2</sup></b> |



|                               |                             |
|-------------------------------|-----------------------------|
| <b>CELKOVÁ PLOCHA / TOTAL</b> | <b>145,51 m<sup>2</sup></b> |
|-------------------------------|-----------------------------|

Výmery majú iba informatívny charakter  
© Expat Experts / Martin Bumbál