



Krásny slnečný 2i byt 47m², s lodžiou a parkovaním, SKY PARK

Bratislava I - Staré Mesto - Továrenská - SKY PARK

PRENÁJOM

890 €/mes.
+ energie 220€

ID ponuky: 602289

Stav

Novostavba: áno
Zariadenosť: zariadený

Velkosť

Počet izieb: 2
Úžitková plocha: 47 m²
Celková plocha: 52 m²

Poschodie

13. z celkovo 30 poschodí

Výťah: áno

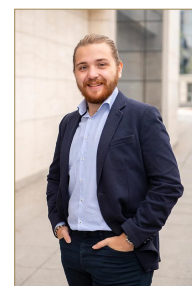
Parkovanie

áno

Garáž: áno - 1 auto

Vybavenosť

Kúpeľňa: 1x, sprchovací kút
Lodžia: áno - 15.00 m²
Klimatizácia: áno
Internet: wifi



Martin Bumbál

+421 918 583 103
office@expat.sk



pridaj si kontakt
do mobilu

Popis

Krásny slnečný 2i byt 47m², s lodžiou a parkovaním, SKY PARK

Dispozícia:

celková rozloha 46,90m² + 4,94m² lodžia, situovaný na 13. poschodí (30) v projekte s výtahom.

Vstupná hala, obývacia izba s jedálenským stolom prepojená s kompletne vybavenou kuchyňou, spálňa s manželskou posteľou a šatníkom, kúpeľňa so sprchovacím kútom a toaletou, lodžia.

Vybavenie:

Byt je klimatizovaný, nachádza sa v novostavbe a prenajíma sa plne zariadený a vybavený elektrospotrebičmi, poskytuje dostatok úložného priestoru.

Rekuperácia - chladenie aj teplo, Internetové pripojenie.

Popis lokality:

Situovaný vo výnimočnom projekte SKY PARK by Zaha Hadid – kompletná občianska vybavenosť: obchody, reštaurácie, kaviarne, služby; nákupné centrum Eurovea, Nivy, promenáda pri Dunaji.

Súčasťou projektu je aj udržiavaný, krásny, zelený park s ihriskom a súkromná terasa na vrchu veže pre rezidentov s výhľadom na Bratislavu

Výborná dostupnosť autom aj MHD.

Cena a doplňujúce info:

Cena nezahŕňa energie 220€.

+ provízia RK.

K bytu prislúcha parkovacie státie v garáži za 100€/mesiac.

V budove sa nachádza 24 hodinová recepcia.

K dispozícii od 01.05.2023, obhliadky možné.

Tešíme sa na Vás pri obhliadke!

@2 SKY PARK



Link na ponuku



Video

2-izbový byt
1 bedroom apartment

Továrenská ulica
Bratislava I

LEGENDA MIESTNOSTÍ/LEGEND OF ROOMS

01	PREDSIEŇ/HALL	3,81 m ²
02	KÚPEĽŇA/BATHROOM	2,96 m ²
03	OBÝVACIA IZBA/LIVING ROOM	23,29 m ²
04	ŠATNÍK/WARDROBE	4,02 m ²
05	IZBA/ROOM	11,93 m ²

PLOCHA CELKOM/TOTAL AREA	46,9 m²	
06	LODŽIA/LODGE	4,94 m ²



Výmery majú iba informatívny charakter.
© Expat Experts / Tomáš Timko

