



Krásny dizajnový 3i byt 86m², lodžia, pivnica a parkovanie, SKY PARK
Bratislava I - Staré Mesto - Čulenova - SKY PARK

PRENÁJOM

1 800 €/mes.
+ energie 440€

ID ponuky: 678502

Stav

Novostavba: áno
Zariadenosť: zariadený

Velkosť

Počet izieb: 3
Úžitková plocha: 86 m²
Celková plocha: 93 m²

Poschodie

3. z celkovo 30 poschodí

Výťah: áno

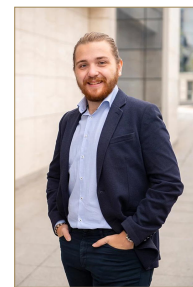
Parkovanie

áno

Garáž: áno - 1 auto

Vybavenosť

Kúpeľňa: 1x, vaňa a sprchovací kút
Lodžia: áno 7.00 m²
Klimatizácia: centrálna



Martin Bumbál

+421 918 583 103
office@expat.sk



prídaj si kontakt
do mobilu

Popis

Krásny dizajnový 3i byt 86m², s lodžiou, pivnicou a parkovaním, SKY PARK

Dispozícia:

celková rozloha 86,57m² + 7,14m² lodžia + pivnica, situovaný na 3.poschodí (30) v novostavbe s výťahom.

Vstupná hala, obývacia izba prepojená s plne vybavenou kuchyňou s jedálenským stolom, spálňa s manželskou posteľou, detská izba, kúpeľňa s vaňou a sprchovacím kútom, samostatná toaleta, práčovňa s práčkou a sušičkou.

Vybavenie:

Byt je centrálné klimatizovaný, dizajnovo zariadený nábytkom na mieru a vybavený elektrospotrebičmi, ponúka množstvo úložného priestoru vďaka vstavaným skriniam v chodbe aj v izbách.

Výťah na tri druhy odpadu priamo z poschodia.

Popis lokality:

Situovaný vo výnimočnom projekte SKY PARK by Zaha Hadid – kompletná občianska vybavenosť: obchody, reštaurácie, kaviarne, služby; nákupné centrum Eurovea, Nivy, promenáda pri Dunaji.

Súčasťou projektu je aj udržiavaný, krásny, zelený park s ihriskom, 24 hodinová recepcia.

Výborná dostupnosť autom aj MHD.

Cena a doplňujúce info:

Cena nezahŕňa energie 440€ + **provízia RK**

V cene je zahrnuté internetové pripojenie a TV (UPC).

K bytu prislúcha pivnica a parkovacie státie v podzemnej garáži za +100€/mesačne.

K dispozícii od 01.11.2024, obhliadky možné od 01.10.2024.

Tešíme sa na Vás pri obhliadke!

@2 SKY PARK

@pivnica

@parkovanie



Link na ponuku



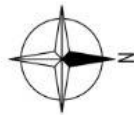
Video

3-izbový byt
2 bedroom apartment

Čulenova ulica
Bratislava I

LEGENDA MIESTNOSTÍ/LEGEND OF ROOMS

01	VSTUPNÁ CHODBA/ENTRANCE HALL	7,4 m ²
02	CHODBA/HALL	5,6 m ²
03	KUCHYŇA/KITCHEN	9,0 m ²
04	OBYVACIA IZBA/LIVING ROOM	25,6 m ²
05	SPÁLŇA/BEDROOM	14,8 m ²
06	IZBA/ROOM	13,3 m ²
07	KUPEĽŇA/BATHROOM	5,4 m ²
08	TOALETA/TOILET	2,0 m ²
09	ŠATNÍK/WARDROBE	3,3 m ²
PLOCHA CELKOM/TOTAL AREA		86,4 m²
10	LODŽIA/LOGGIA	7,1 m ²



Výmery majú iba informatívny charakter
© Expat Experts / Ing. Miroslav Strellec

