

Exkluzívny 6i RD 240m², bazén, krb, A/C, garáž, krásna záhrada
Pezinok

PRENÁJOM

2 800 €/mes.
+ energie

ID ponuky: 828576

Stav

Zariadenosť: zariadený

Veľkosť

Počet izieb: 6

Úžitková plocha: 240 m²

Celková plocha: 240 m²

Pozemok: 820 m²

Poschodie

Počet poschodí: 2

Parkovanie

áno

Garáž: áno

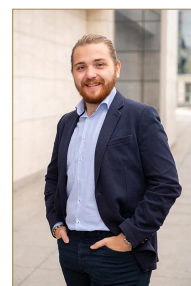
Vybavenosť

Balkón: áno

Klimatizácia: áno

Krb: áno

Bazén: exteriérový



Martin Bumbál

+421 918 583 103

office@expat.sk



prídaj si kontakt
do mobilu

Popis

Exkluzívny, slnečný 6i RD 240m², bazén, krb, A/C, garáž, krásna záhrada

Dispozícia:

celková rozloha 240m²; zastavaná plocha 175m²; rozloha pozemku 820m²; dvojpodlažný dom;

Vstupné podlažie: Vstupná hala, predsieň, plne vybavená kuchyňa s kuchynským ostrovom – s predeľovacou stenou, jedálenská časť s krbom, priestranná obývacia izba s krbom, hostovská izba/spálňa, kúpeľňa so sprchovacím kútom a WC, priestranná práčovňa/technická miestnosť, samostatná garáž.

Horné podlažie: Chodba, hlavná spálňa s manželskou posteľou, šatníkom a vstupom na balkón, 2x detská izba, pracovňa/spálňa, priestranná kúpeľňa s rohovou, masážnou vaňou, sprchovacím kútom, WC a bidetom.

Vybavenie:

Dom ladený do toskánskeho štýlu, kvalitný taliansky nábytok; nábytok na mieru, sedacia súprava z brúsenej kože,

Exteriérový, vyhrievaný bazén (kúpanie už od apríla vďaka tepelnému čerpadlu), dvojstranný krb, klimatizačné jednotky na hornom podlaží, samostatná garáž + parkovanie pre 2-3 autá na pozemku, exteriérové sedenie, vybavená práčovňa, krásny, upravený pozemok.

Drevený domček na náradie a drevo.

Vykurovanie plynovým kotlom s radiátormi v izbách, v kúpeľniach a kuchyni podlahové kúrenie.

Internet T Com + Magio , domáce kino JAMO + reciever Denon. Alarm a vonkajší kamerový systém.

Popis lokality:

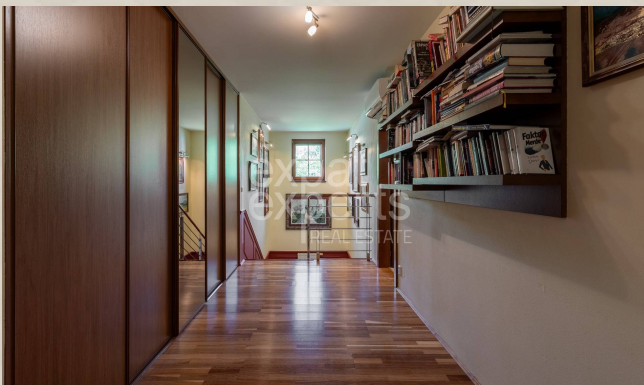
Situovaný vo výbornej, tichej lokalite pod lesom s kompletnou občianskou vybavenosťou v susedstve – nákupná promenáda v PK: potraviny Kaufland, Tesco, Lidl, rôzne služby, pumpa, Mcdonalds. Napojenie na diaľnicu D1 cca 15 minút a D4 10 minút. Centrum Bratislavy okolo 25 minút.

Veľmi príjemná a tichá lokalita vhodná aj na prechádzky v prírode či športové aktivity, skvelé pre rodinu s deťmi. Perfektná dostupnosť autom aj MHD.

Cena a doplňujúce info:

Cena nezahŕňa energie 375€ + **provízia RK**. V cene je zahrnutý aj servis bazéna (odzimovanie a zazimovanie).

Tešíme sa na Vás pri obhliadke!



Link na ponuku



Video

Rodinný dom - prízemie
Family house - ground floor
PEZINOK
Podhorská | PK

LEGENDA MIESTNOSTÍ / ROOMS LEGEND

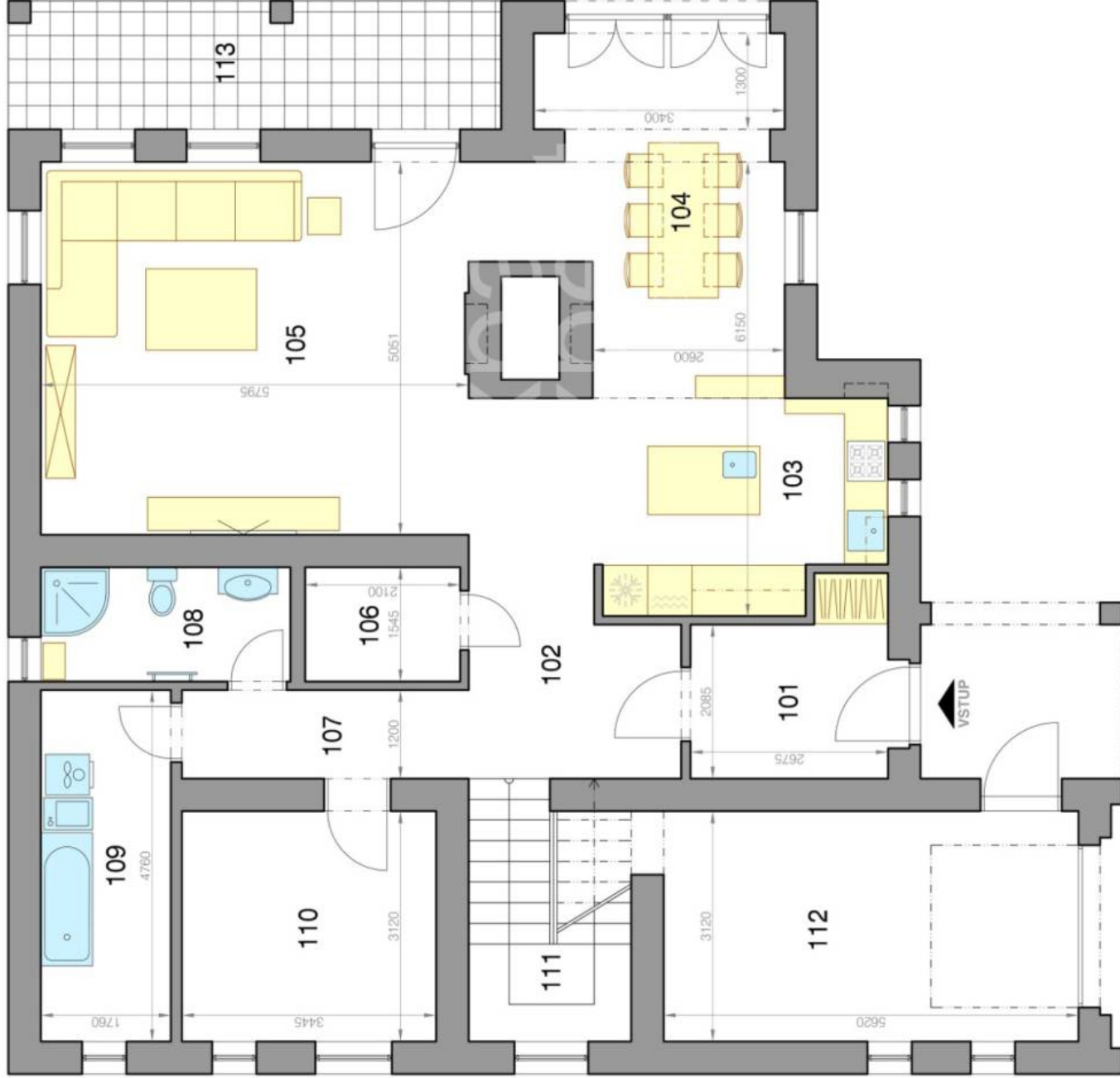
101	VSTUPNÁ CHODBA / ENTRANCE HALL	6,3 m ²
102	CHODBA / HALL	11,0 m ²
103	KUCHYŇA / KITCHEN	17,0 m ²
104	JEDÁLEŇ / DINING ROOM	18,0 m ²
105	OBÝVACIA IZBA / LIVING ROOM	30,0 m ²
106	KOMORA / PANTRY	3,2 m ²
107	CHODBA / CORRIDOR	4,3 m ²
108	KÚPEĽŇA / BATHROOM	5,0 m ²
109	PRÁČOVŇA / LAUNDRY ROOM	8,3 m ²
110	IZBA / ROOM	10,7 m ²
111	SCHODISKO / STAIRWAY	7,8 m ²
ÚŽITKOVÁ PLOCHA / AREA		121,6 m²

112	GARÁŽ / GARAGE	18,2 m ²
113	TERASA / TERRACE	11,5 m ²
PRÍSLUŠENSTVO / AMENITIES		29,7 m²



CELKOVÁ PLOCHA / TOTAL **151,3 m²**

Výmery majú iba informatívny charakter
© Expat Experts / Ing. Miroslav Strelec



Rodinný dom - poschodie
Family house - floor
PEZINOK
Podhorská | PK

LEGENDA MIESTNOSTÍ / ROOMS LEGEND

201 CHODBA / HALL	16,5 m ²
202 IZBA / ROOM	14,7 m ²
203 PRACOVŇA / WORK ROOM	10,2 m ²
204 ŠATNÍK / WARDROBE	6,0 m ²
205 SPÁĽŇA / BEDROOM	13,5 m ²
206 IZBA / ROOM	11,4 m ²
207 KÚPEĽŇA / BATHROOM	14,2 m ²
ÚŽITKOVÁ PLOCHA / AREA	51,7 m²

208 BALKÓN / BALCONY	13,6 m ²
PRÍSLUŠENSTVO / AMENITIES	13,6 m²



CELKOVÁ PLOCHA / TOTAL **65,3 m²**

Výmery majú iba informatívny charakter
© Expat Experts / Ing. Miroslav Strelec

