



REZERVOVANÉ 2 podlažný 5i RD 135 m<sup>2</sup>, so záhradou, Borinka  
Bratislava - Borinka

PRENÁJOM

1 370 €/mes.  
+ energie 220€

ID ponuky: 445538

Stav

**Novostavba:** áno  
**Zariadenosť:** zariadený

Velkosť

**Počet izieb:** 5  
**Úžitková plocha:** 135 m<sup>2</sup>  
**Celková plocha:** 400 m<sup>2</sup>  
**Pozemok:** 400 m<sup>2</sup>  
**Zastavaná plocha:** 135 m<sup>2</sup>

Poschodie

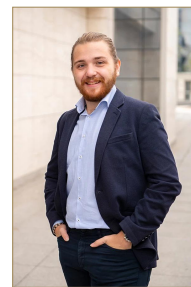
**Počet poschodí:** 2

Parkovanie

áno

Vybavenosť

**Kúpeľňa:** 2x, vaňa a sprchovací kút  
**Terasa:** 30.00 m<sup>2</sup>  
**Krb:** áno  
**Internet:** lokálny poskytovateľ



Martin Bumbál

+421 918 583 103  
office@expat.sk



pridaj si kontakt  
do mobilu

## Popis

**EXPAT EXPERTS | 2 podlažný 5i RD135 m<sup>2</sup>, so záhradou v tichej lokalite, Borinka**

### Dispozícia:

Celková rozloha 400 m<sup>2</sup>, terasa 30 m<sup>2</sup>, záhrada 250 m<sup>2</sup>.

**Prízemie:** vstupná chodba, obývacia izba s krbom prepojená s jedálenskou časťou, plne vybavená kuchyňa, pracovňa, kúpeľňa so sprchovacím kútom a toaletou, sklad a komora.

**Poschodie:** hala, 4 samostatné izby, kúpeľňa a vaňou, technická miestnosť s toaletou.

### Vybavenie:

Dom má perfektne riešenú architektúru interiéru a je kompletne zariadený, vstavané kuchynské elektrospotrebiče (umývačka, varná doska, el. rúra, chladnička s mrazničkou, mikrovlnná rúra, digestor), práčka. V dome sa nachádza 2x krb, izbový aj záhradný.

### Popis lokality:

Dom sa nachádza v tichej a pokojnej lokalite, v obklopení krásnej prírody, dobrá dostupnosť do Bratislavy.

### Cena a doplňujúce info:

Cena nezahŕňa energie 220€ + **provízia RK**

V cene nie je zahrnuté internetové pripojenie a TV.

Parkovanie pre 2 autá pod prístreškom za bránou.

K dispozícii ihneď.

**Tešíme sa na Vás pri obhliadke!**

@Borinka  
@záhrada

@1 rezervované





Link na ponuku



Video

**Rodinný dom - 1. poschodie**  
**Family house - 1st floor**

**Borinka**

**Stupava**

**LEGENDA MIESTNOSTI/LEGEND OF ROOMS**

A11	HALA/HALL	14,9 m <sup>2</sup>
A12	IZBA/ROOM	13,1 m <sup>2</sup>
A13	KÚPEĽŇA/BATHROOM	6,5 m <sup>2</sup>
A14	TECH. MIESTNOSŤ/TECH. ROOM	5,9 m <sup>2</sup>
A15	IZBA/ROOM	12,1m <sup>2</sup>
A16	IZBA/ROOM	12,4 m <sup>2</sup>

**PLOCHA CELKOM/TOTAL AREA**      **64,9 m<sup>2</sup>**



Výmery majú iba informatívny charakter.  
© Expat Experts / Tomáš Tímko

**Rodinný dom - prízemie**  
**Family house - ground floor**

**Borinka**

**Stupava**

**LEGENDA MIESTNOSTI/LEGEND OF ROOMS**

A01	PREDSIEN'/HALL	4,7 m <sup>2</sup>
A02	CHODBA/HALLWAY	6,0 m <sup>2</sup>
A03	KÚPEĽŇA/BATHROOM	3,5 m <sup>2</sup>
A04	IZBA/ROOM	11,8 m <sup>2</sup>
A05	SCHODISKO/STAIRWAY	6,2 m <sup>2</sup>
A06	SKLAD/STORAGE ROOM	4,2 m <sup>2</sup>
A07	KUCHYŇA/KITCHEN	7,2 m <sup>2</sup>
A08	KOMORA/STOREROOM	1,7 m <sup>2</sup>
A09	OBÝVACIA IZBA/LIVING ROOM	25,5 m <sup>2</sup>

**PLOCHA CELKOM/TOTAL AREA**      **70,8 m<sup>2</sup>**



Výmery majú iba informatívny charakter.

© Expat Experts / Tomáš Tímko