

Priestranný 8.izbový byt RD, Hviezdna ul., BA - Podunajské Biskupice
Bratislava II - Podunajské Biskupice - Hviezdna

PREDAJ

Info o cene v RK

ID ponuky: 572468

Stav

Stav: pôvodný
Novostavba: nie
Zariadenosť: zariadený
Terén: rovina
Prístupová cesta: asfaltová cesta
Materiál: tehla
Rok výstavby: 2000

Veľkosť

Počet izieb: 8
Úžitková plocha: 240 m²
Celková plocha: 286 m²
Pozemok: 386 m²
Zastavaná plocha: 187 m²

Poschodie

Počet poschodí: 2

Parkovanie

Garáž: áno - 2 autá

Vybavenosť

Kúpeľňa: 4x, vaňa a sprchovací kút
Okná: plastové
Balkón: áno - 15.00 m²
Terasa: 20.00 m²
Predzáhradka: áno - 1
Klimatizácia: áno
Krb: nie
Internet: telefónna linka
Káblová TV: áno
Kúrenie: vlastné - plyn
Likvidácia odpadu: áno
Voda: verejný vodovod
Elektrina: 230/400V
Plyn: áno
Kanalizácia: áno
Bezbariérový prístup: áno



Ing. Miriam Gallová

+421 940 609 235
gallova@expat.sk



prídaj si kontakt
do mobilu

Popis

Ponúkame Vám na predaj priestranný 8 izbový rodinný dom, 4 a 1/2 kúpeľne, dvojgaráž, dve terasy, ktorý sa nachádza v tichej lokalite Podunajské Biskupice. Samostatne stojaci /rodinný dom má celkovú výmeru 240 m² a je umiestnený na pozemku s výmerou 300 m². Tento dom je vhodný pre väčšiu rodinu, prípadne ako firemné ubytovanie so 7 spálňami, celkovo pre 20 -25 ľudí.

Virtuálna prehliadka domu:

my.matterport.com/show/xxxx

DISPOZÍCIA:

Rodinný dom má 2 poschodia, pričom na prízemí je obytná zóna a na poschodí sa nachádzajú spálne.

Na prízemí domu sa nachádza: vstupná chodba, priestranná kuchyňa s jedálňou, obývacia izba s východom na 2 terasy orientované na juh a na západ, kúpeľňa a sklad. Kuchyňa je vybavená vstavanými spotrebičmi plynová varná doska zn. Gorenje, elektrická rúra zn. Gorenje, dizajnový digestor zn. Eurotech, umývačka riadu zn. Gorenje. Kuchyňa je oddelená od obývacej izby posuvnými dvermi zn. Sapeli. Kúpeľňa na prízemí je zariadená vaňou, toaletou, umývadlom a zároveň sa tu nachádza práčka a plynový kotol spolu so zásobníkom na vodu zn. Vailant.

Na prízemí s nachádza aj **samostatne oddeliteľná bytová jednotka** s vchodom z dvora, ale aj možným vstupom v hlavnej časti domu. Táto bytová jednotka sa skladá z chodby, kúpeľne so sprchovým kútom, umývadlom a wc, kuchyňou a izbou. Bytová jednotka má spoločné inžinierske siete spojené s hlavnou časťou. Je vhodná na podnikanie, alebo ako samostatný bytík pre starších rodičov, či dospievajúce deti s chuťou osamostatniť sa.

Na poschodí RD sa nachádza hala, pracovňa, samostatné WC s umývadlom, hostovská izba so vstupom na balkón, šatník, rodičovská spálňa so vstupom na balkón, kúpeľňa s hydromasážnou vaňou, sprchovací kút, dvojité umývadlo, dve nepriechodné detské izby, kúpeľňa prislúchajúca ku detským izbám vybavená sprchovým kútom, wc a umývadlom.

POPIS DOMU:

Rodinný dom bol postavený v r.2000, je postavený z tehly 30 cm, je zateplený 10 cm polystyrénom, strecha je valbová so strešnou krytinou z Bramac. Vykurovanie je zabezpečené radiátormi a plynovým kotlom zn. Vailant, v hale a v kúpeľni sa nachádza dlažba s podlahovým vykurovaním. Všetky podkrovné miestnosti sú klimatizované. V celom dome sú plastové okná, časť okien má interiérové žalúzie a sieťky proti hmyzu, vstupné dvere sú plastové. Na podlahách sú laminátové plávajúce podlahy, schodisko je vyrobené z dreveného masívu. Vstup do domu je zo severnej strany. Dom je zabezpečený alarmom. Predaj domu je so zariadením.

Všetky IS: vodovod, kanalizácia, plyn, el. energia 220/380V. V dome je internetové pripojenie cez Wifi router, prípadne možnosť napojenia cez pevnú linku T-comu, alebo satelit.

PARKOVANIE:

K domu prináleží dvojgaráž s celkovou výmerou až 47 m², kde umiestnite nielen dve autá, ale i množstvo bicyklov a ostatné športové potreby. Časť garáže môže slúžiť ako sklad, vnútri je umývadlo. Ďalšie parkovanie je možné na opačnej strane cesty pred domom.

POZEMOK:

Pozemok, na ktorom stojí RD je rovinatý, upravený, celkovou výmerou xxx m². Pred domom sa nachádza malá okrasná záhrada, z obývacej izby sa dá vstúpiť na terasu z južnej strany o výmere 15 m², alebo terasu zo západnej strany s výmerou 6 m².

LOKALITA:

Nehnutelnosť sa nachádza v tichej lokalite s kompletnou občianskou vybavenosťou, v blízkosti základnej školy, škôlky, Základnej umeleckej školy, Supermarketov, zdravotného strediska, športového strediska, lokality s množstvom zelene. Podunajské Biskupice s rozlohou 42,5 km² sú najväčšou mestskou časťou Bratislavy a patria medzi najdynamickejšie sa rozvíjajúce mestské časti. Ležia v severozápadnom cípe Žitného ostrova, na východnom okraji Bratislavy.



Link na ponuku

Rodinný dom - prízemie
Family house - ground floor

Hviezdna ulica
Bratislava II

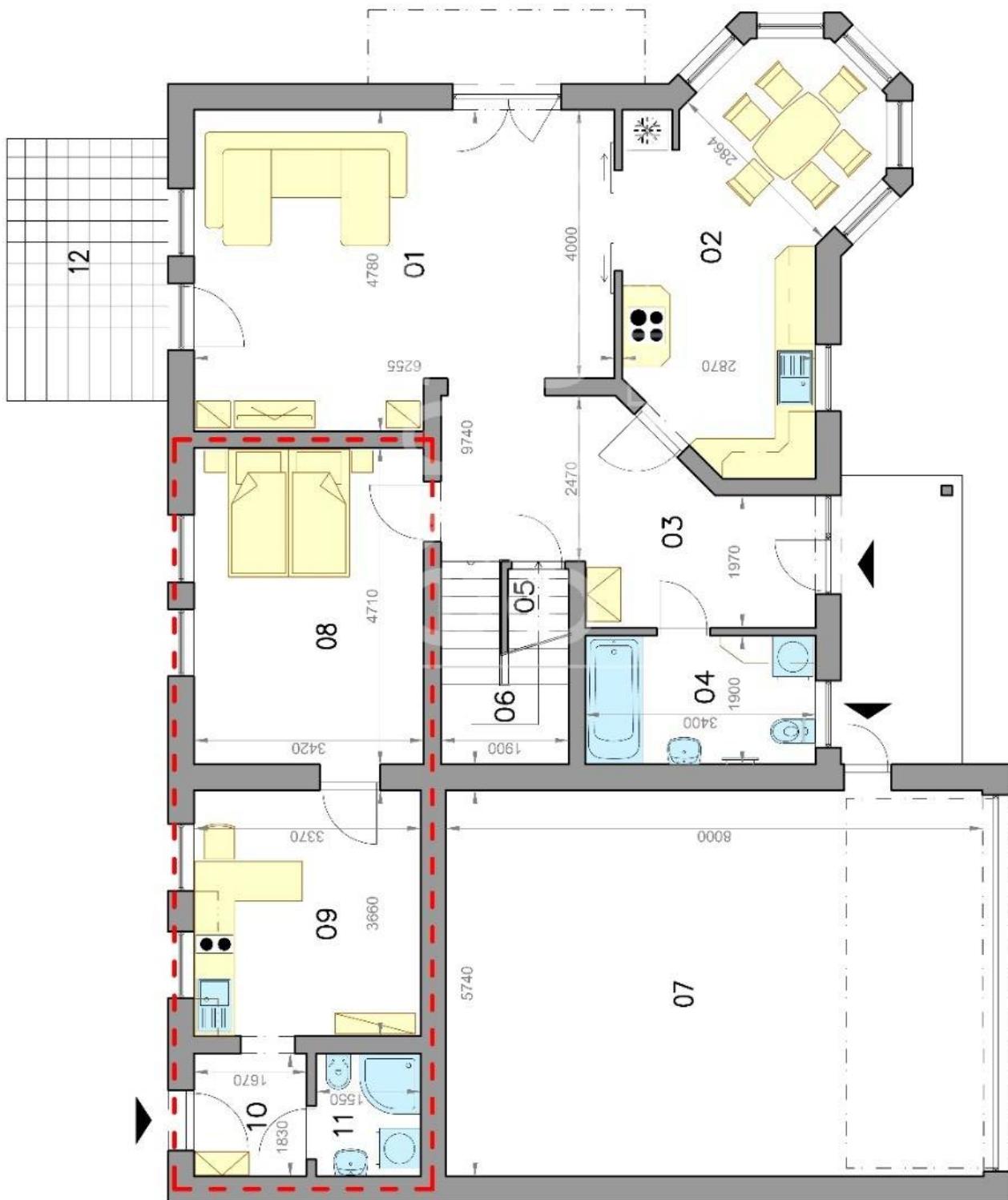
LEGENDA MIESTNOSTI/LEGEND OF ROOMS

01	OBÝVACIA IZBA/LIVING ROOM	28,0 m ²
02	KUCHYŇA, JEDÁLEŇ/KITCHEN, DINING ROOM	18,7 m ²
03	VSTUPNÁ CHODBA/ENTRANCE HALL	14,0 m ²
04	KÚPEĽŇA/BATHROOM	6,6 m ²
05	SKLAD/STORAGE	3,8 m ²
06	SCHODISKO/STAIRWAY	5,7 m ²
07	GARÁŽ/GARAGE	45,7 m ²
08	IZBA/ROOM	16,1 m ²
09	KUCHYŇA/KITCHEN	12,3 m ²
10	CHODBA/HALL	3,0 m ²
11	KÚPEĽŇA/BATHROOM	2,8 m ²
PLOCHA CELKOM/TOTAL AREA	156,7 m²	
12	TERRASA/TERRACE	9,5 m ²

— ODDELITELNÁ BYTOVÁ JEDNOTKA/
— SEPARATE APARTMENT



Uvedené výmery majú iba informatívny charakter.



Rodinný dom - poschodie
Family house - floor

Hviezdna ulica
Bratislava II

LEGENDA MIESTNOSTÍ/LEGEND OF ROOMS

01	IZBA/ROOM	17,6 m ²
02	ŠATNÍK/WARDROBE	5,8 m ²
03	IZBA/ROOM	17,9 m ²
04	IZBA/ROOM	12,4 m ²
05	CHODBA/HALL	14,7 m ²
06	ZÁCHOD/TOILET	2,2 m ²
07	KÚPEĽŇA/BATHROOM	9,7 m ²
08	IZBA/ROOM	17,7 m ²
09	IZBA/ROOM	21,3 m ²
10	KÚPEĽŇA/BATHROOM	3,0 m ²
11	CHODBA/HALL	2,5 m ²
PLOCHA CELKOM/TOTAL AREA		124,8 m²
12	BALKÓN/BALCONY	4,5 m ²



Uvedené výmery majú iba informatívny charakter.

