



PREDANÉ Trojpodlažný RD, 300 m², bazén, garáž, pozemok 950m²

Bratislava I - Staré Mesto - Ostravská

PREDAJ

Info o cene v RK

ID ponuky: 737895

Stav

Stav: po rekonštrukcii

Veľkosť

Úžitková plocha: 300 m²

Pozemok: 952 m²

Zastavaná plocha: 200 m²

Parkovanie

vlastné vyhradené

Garáž: áno - 2 autá

Vybavenosť

Terasa: 48.00 m²

Krb: áno



Ing. Zuzana Kanská

+421 903 455 954

kanska@expat.sk



prídaj si kontakt
do mobilu

Popis

3-podlažný rodinný dom s dvomi bytmi

Celková úžitková plocha ÚP: 300m², terasy ÚP 48m²

Zastavaná plocha: 153m²

Strecha: krov drevený, krytina Bramac

Zateplenie: systém Terranova hr. 100-150 mm

Okná: europrofil, drevo tvrdé Meranti, izolačné dvojsklo, hliníkové rolety resp. žalúzie

Samostatná dvojgaráž v kontakte s komunikáciou

ÚP: 50m²

Zastavaná plocha: 56m²

pod garážou sklad: 7m²

Vonkajší bazén

7m x 3,6 m hl. 1,25-1,5m

strojovňa pre filtráciu je samostatná miestnosť, slúži v zime ako sklad záhr. nábytku

filter výplň sklenená drť

tepelné čerpadlo pre ohrev bazénovej vody

je realizovaná predpríprava na montáž protiprúdu

Záhradný altánok s drevenou pergolou - možnosť grilovania, pod ním sklad pre záhr. a bazénové potreby

Byt na 2.poschodí:

ÚP 99,1m², terasa ÚP 10m²

byt je bezbariérový, má prístup priamo z ulice vlastnou brámkou cez oceľovú lávku - bez možnosti prístupu do záhrady, využitie možné ako dvojgeneračný byt, resp. ako sídlo firmy

technické parametre:

samostatný kotol ÚK, denná časť a soc. priestory majú podlahové vykurovanie, vstupné priestory, pracovňa a spáľňa radiátory

klima jednotka je v obývacej izbe

Byt na prízemí a 1.poschodí

ÚP 200,6 m², 3x terasa spolu ÚP 38 m²

technické parametre:

kondenzačný kotol ÚK,

je zrealizovaná trasa pre jeho napojenie na slnečné kolektory na streche

prízemie - denná časť a sociálne zar. má podlahové ÚK, šatňa a hostovská izba radiátory

1.poschodie - nočná časť má radiátory, v oboch kúpeľniach je zrealizované prídavné el. podlahové ÚK pod keramikou dlažbou.

Klima jednotky - všetky spálne na 1.poschodí

- obývací izba na prízemí

Na prízemí v obývacej izbe je krb a z kúpeľne je prístupná klasická fínska sauna.

Pozemok výmera 952 m²

Záhrada má zrealizovaný polievací vodovod, oporné múry sú obložené lomovým kameňom

Info o cene v RK.

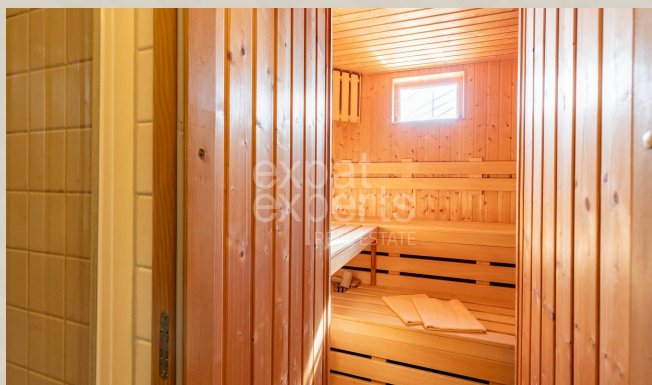
Dom je kúpou voľný, financovanie aj cez HYPO

Viac informácií: Ing. Zuzana Kanská, +421903455954, zuzana@expat.sk

Tešíme sa na Vás pri obhliadke !

@Horský park @bazén

@1 rezervované



Link na ponuku



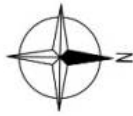
Video

Rodinný dom - prízemie
Family house - ground floor

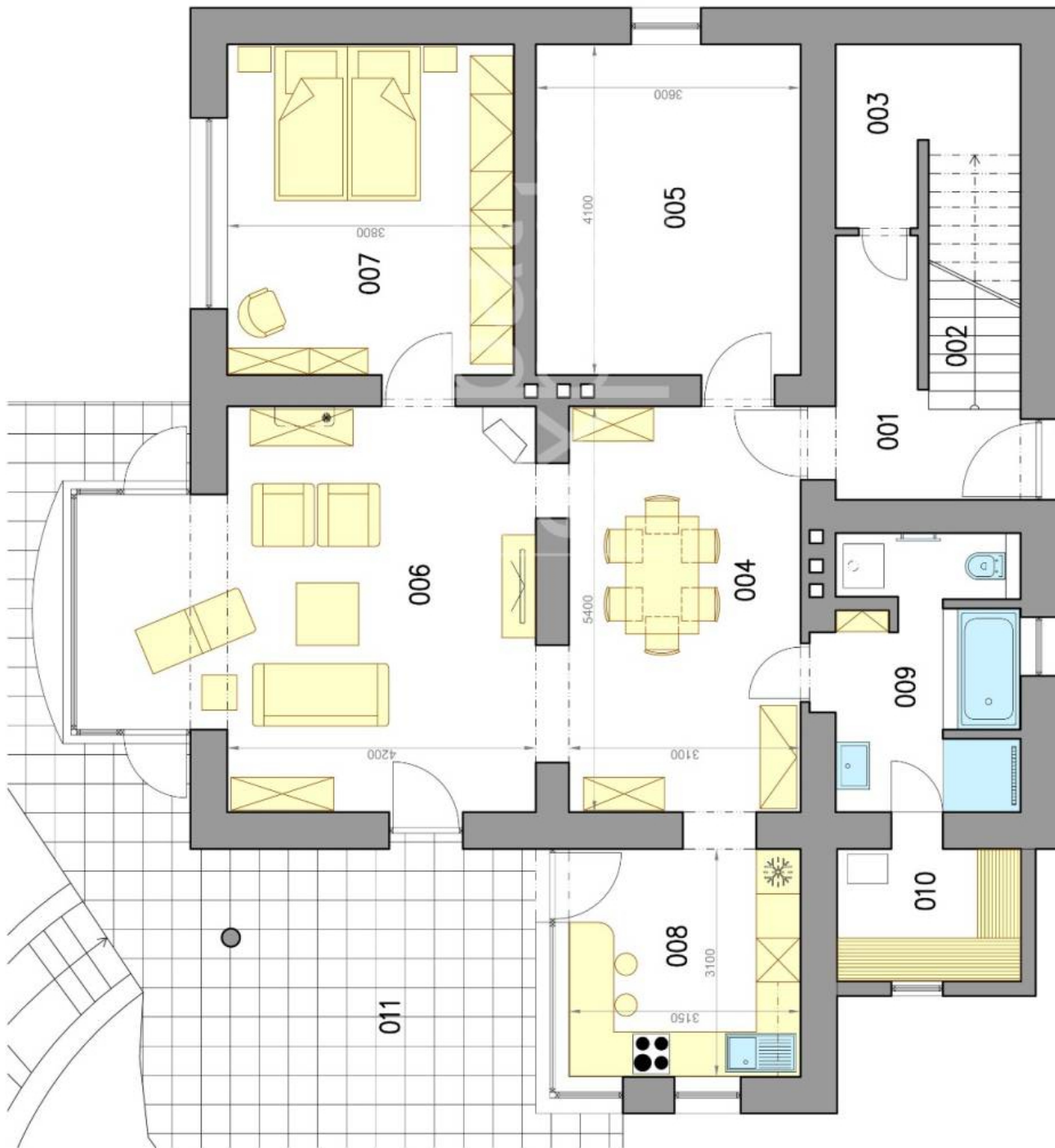
Ostravská ulica
Bratislava I

LEGENDA MIESTNOSTÍ/LEGEND OF ROOMS

001	VSTUPNÁ CHODBA/ENTRANCE HALL	5,0 m ²
002	SCHODISKO/STAIRWAY	4,5 m ²
003	KOMORA/PANTRY	7,0 m ²
004	JEDÁLEŇ/DINING ROOM	16,0 m ²
005	IZBA/ROOM	14,5 m ²
006	OBYVACIA IZBA/LIVING ROOM	21,5 m ²
007	SPÁĽŇA/BEDROOM	15,5 m ²
008	KUCHYŇA/KITCHEN	10,0 m ²
009	KÚPEĽŇA/BATHROOM	9,0 m ²
010	SAUNA/SAUNA	4,0 m ²
PLOCHA CELKOM/TOTAL AREA	107,0 m²	
011	TERASA/TERRACE	20,0 m ²



Výmery majú iba informatívny charakter
© Expat Experts / Ing. Miroslav Strelec



Rodinný dom - 1. poschodie
Family house - 1st floor

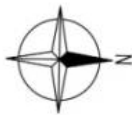
Ostravská ulica
Bratislava I

LEGENDA MIESTNOSTÍ/LEGEND OF ROOMS

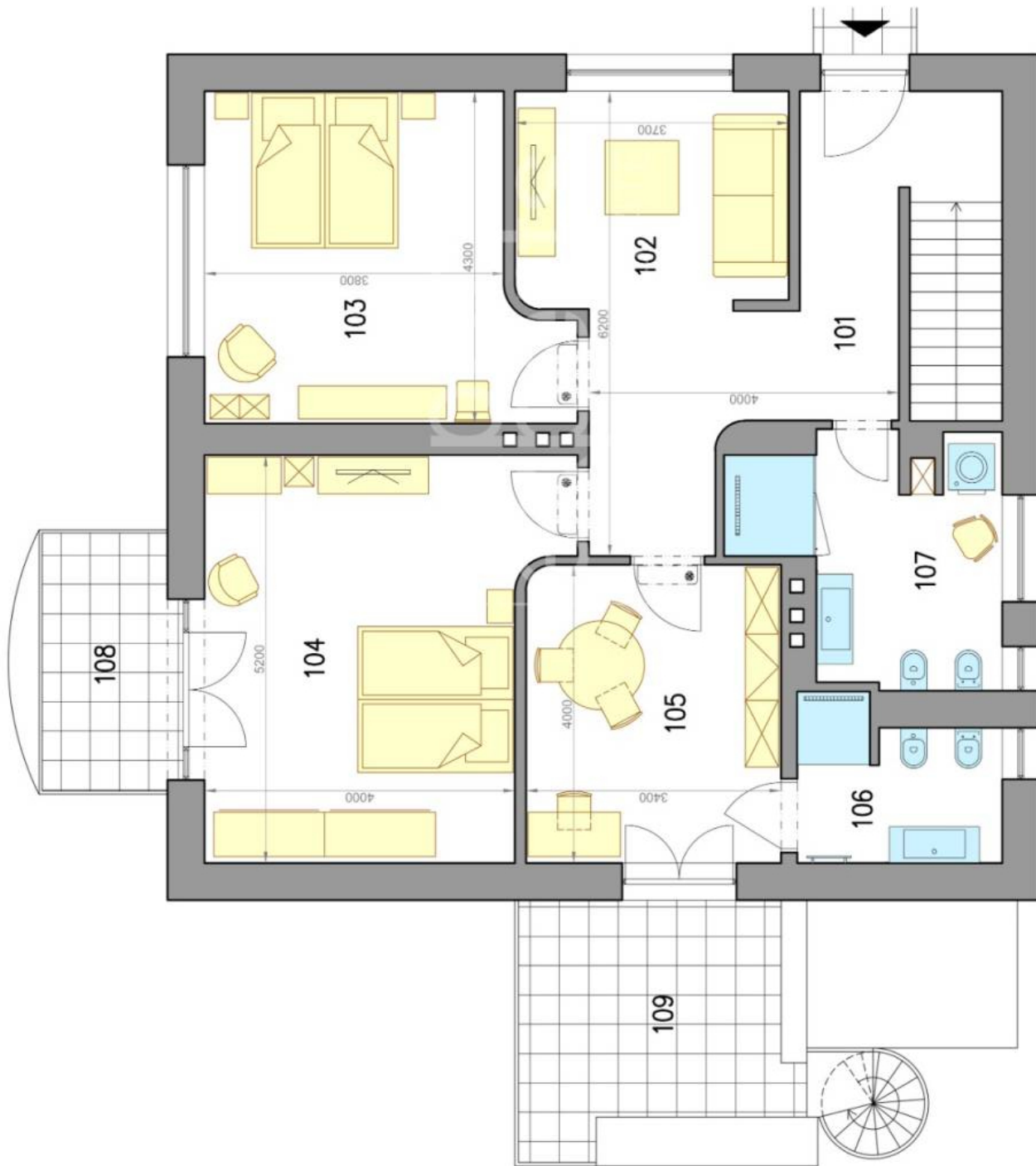
101	VSTUPNÁ CHODBA/ENTRANCE HALL	16,0 m ²
102	OBÝVACIA IZBA/LIVING ROOM	10,0 m ²
103	IZBA/ROOM	17,0 m ²
104	IZBA/ROOM	21,0 m ²
105	PRACOVŇA/WORKROOM	13,5 m ²
106	KÚPEĽŇA/BATHROOM	6,5 m ²
107	KÚPEĽŇA/BATHROOM	9,6 m ²
PLOCHA CELKOM/TOTAL AREA		93,6 m²
108	TERASA/TERRACE	6,0 m ²
109	TERASA/TERRACE	12,0 m ²

PLOCHA CELKOM/TOTAL AREA

108	TERASA/TERRACE	6,0 m ²
109	TERASA/TERRACE	12,0 m ²



Výmery majú iba informatívny charakter
© Expat Experts / Ing. Miroslav Strelec



Rodinný dom - 2. poschodie
Family house - 2nd floor

Ostravská ulica
Bratislava I

LEGENDA MIESTNOSTÍ/LEGEND OF ROOMS

201	VSTUPNÁ CHODBA/ENTRANCE HALL	2,5 m ²
202	KOMORA/PANTRY	1,6 m ²
203	CHODBA/HALL	6,5 m ²
204	CHODBA/HALL	9,1 m ²
205	IZBA/ROOM	18,2 m ²
206	OBÝVACIA IZBA/LIVING ROOM	25,8 m ²
207	SPÁĽŇA/BEDROOM	18,1 m ²
208	KUCHYŇA/KITCHEN	9,6 m ²
209	KÚPEĽŇA/BATHROOM	9,0 m ²
210	TOALETA/TOILET	1,5 m ²
PLOCHA CELKOM/TOTAL AREA		101,9 m²
211	TERASA/TERRACE	10,0 m ²



Výmery majú iba informatívny charakter
© Expat Experts / Ing. Miroslav Strelcec

