



Dvojpodlažný rodinný dom, 200 m<sup>2</sup>, záhrada, garáž, pozemok 395 m<sup>2</sup>

Bratislava I - Staré Mesto - Na Kalvárii

**PREDAJ**

Info o cene v RK

**ID ponuky: 804391**

#### Stav

**Stav:** pôvodný

#### Veľkosť

**Počet izieb:** 5

**Úžitková plocha:** 200 m<sup>2</sup>

**Celková plocha:** 395 m<sup>2</sup>

**Pozemok:** 395 m<sup>2</sup>

**Zastavaná plocha:** 159 m<sup>2</sup>

#### Poschodie

**Počet poschodí:** 2

#### Parkovanie

**Garáž:** áno - 1 auto

#### Vybavenosť

**Kúpeľňa:** 1x, sprchovací kút

**Okná:** drevené

**Balkón:** áno

**Kúrenie:** vlastné - plyn

**Plyn:** áno



**Ing. Zuzana Kanská**

+421 903 455 954

kanska@expat.sk



prídaj si kontakt  
do mobilu

## Popis

Ponúkame exkluzívne na predaj dvojpodlažný rodinný dom, čiastočne podpivničený, v pôvodnom stave so záhradou a garážou pre jedno auto.

Rodinný dom sa nachádza vo vyhľadávanej lokalite v kontakte s Horským Parkom, v bezpečnom, tichom prostredí, v slepej ulici.

## Dispozícia

Na prízemí sa nachádza vstupná hala, izba s provizórnou kuchyňou a priestorom na kúpeľňu a samostatná izba vhodná ako pracovňa, ateliér, alebo hosťovská izba, samostatná toaleta.

Na poschodí sa nachádza kuchyňa, priestranná obývací izba so zimnou záhradou a vstupom na terasu s krásnym výhľadom na Bratislavu, samostatná spálňa a malá izba vhodná ako šatník, kúpeľňa so sprchovacím kútom.

V suteréne domu sa nachádzajú skladové priestory a dielňa.

Dom je napojený na všetky inžinierske siete (kanalizácia, voda, plyn, elektrina).

Na záhrade je možnosť vybudovania BBQ, zo záhrady je vstup do garáže (pôvodný stav).

Dom je v pôvodnom stave s menšími úpravami: vymenené drevené okná, novšia kuchynská linka, kúpeľňa a toaleta po rekonštrukcii, repasované interiérové dvere, keramická podlaha vo vstupnej hale.

Podľa ÚPI možnosť dostavania ďalšieho ustúpeného podlažia s terasou.

Tešíme sa na Vás pri obhliadke !

Viac informácií: Ing. Zuzana Kanská, +421903455954, zuzana@expat.sk

@Kalvária @garáž

@1 iba u nás



Link na ponuku



Video

**Rodinný dom - prízemie**  
**Family house - ground floor**

**ulica Na Kalvárii**  
**Bratislava I**

**LEGENDA MIESTNOSTÍ/LEGEND OF ROOMS**

101	VSTUPNÁ CHODBA/ENTRANCE HALL	13,25 m <sup>2</sup>
102	OBÝVACIA IZBA/LIVING ROOM	21,60 m <sup>2</sup>
103	IZBA/ROOM	22,10 m <sup>2</sup>
104	KÚPEĽŇA/BATHROOM	7,24 m <sup>2</sup>
105	KUCHYŇA/KITCHEN	16,00 m <sup>2</sup>
106	TOALETA/TOILET	1,70 m <sup>2</sup>
107	SCHODISKO/STAIRWAY	8,45 m <sup>2</sup>
<b>PLOCHA CELKOM/TOTAL AREA</b>		<b>90,34 m<sup>2</sup></b>
108	VSTUPNÁ TERASA/ENTRANCE TERRACE	8,80 m <sup>2</sup>
109	GARAŽ/GARAGE	15,5 m <sup>2</sup>

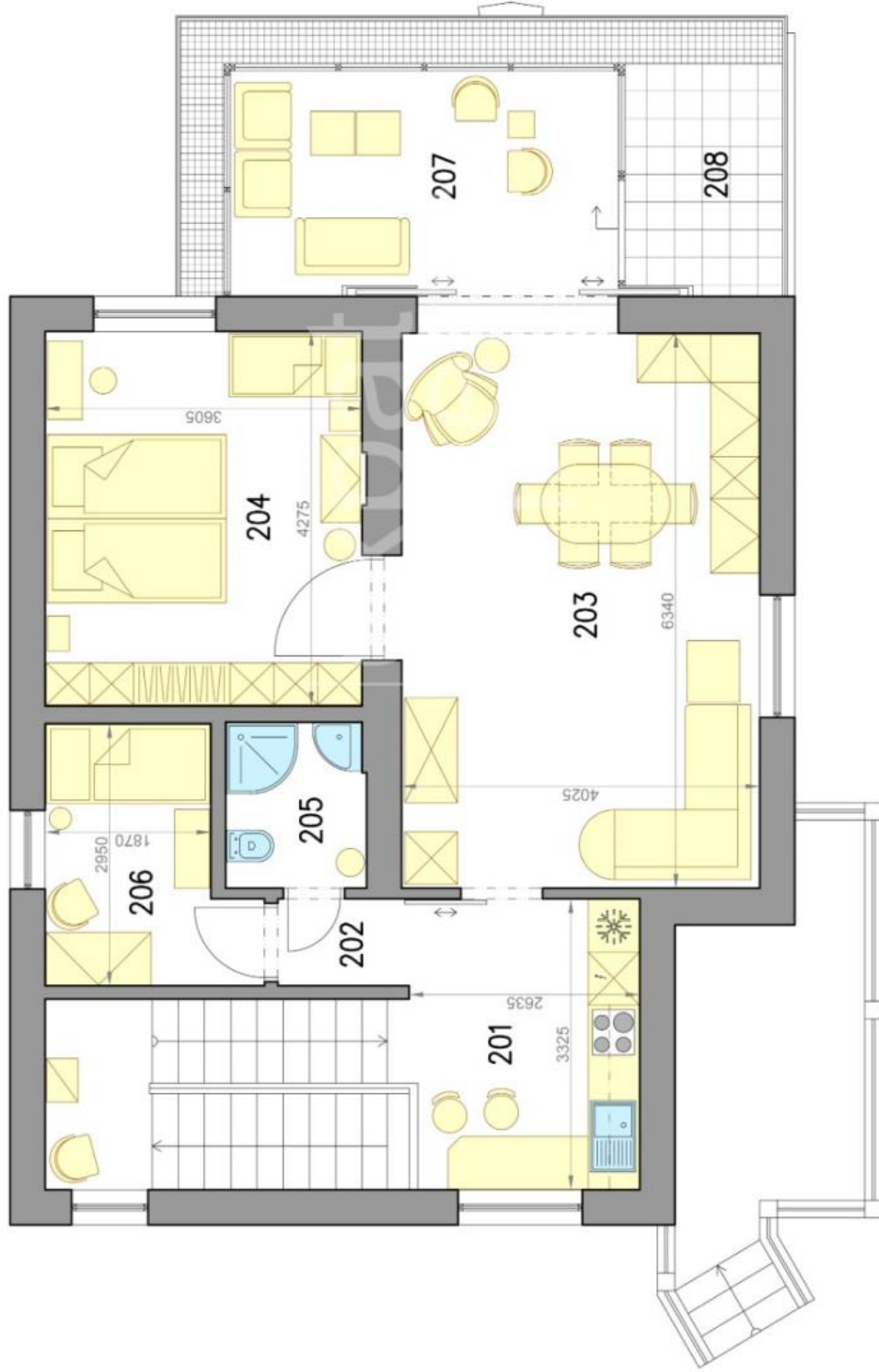


**Rodinný dom - poschodie**  
**Family house - floor**

**ulica Na Kalvárii**  
**Bratislava I**

**LEGENDA MIESTNOSTÍ/LEGEND OF ROOMS**

201 KUCHYŇA/KITCHEN	8,90 m <sup>2</sup>
202 CHODBA/CORRIDOR	1,50 m <sup>2</sup>
203 OBYVACIA IZBA/LIVING ROOM	26,50 m <sup>2</sup>
204 SPÁĽŇA/BEDROOM	15,53 m <sup>2</sup>
205 KÚPEĽŇA/BATHROOM	3,00 m <sup>2</sup>
206 IZBA/ROOM	6,30 m <sup>2</sup>
<b>PLOCHA CELKOM/TOTAL AREA</b>	<b>61,73 m<sup>2</sup></b>
207 ZIMNÁ ZÁHRADA/WINTER GARDEN	11,40 m <sup>2</sup>
208 TERASA/TERRACE	4,80 m <sup>2</sup>



**Rodinný dom - suterén**  
**Family house - basement**

**ulica Na Kalvárii**  
**Bratislava I**

LEGENDA MIESTNOSTÍ/LEGEND OF ROOMS

001	SCHODISKO/STAIRWAY	5,90 m <sup>2</sup>
002	SKLAD/STORAGE	14,40 m <sup>2</sup>
003	SKLAD/STORAGE	14,30 m <sup>2</sup>
004	TECH. MIESTNOSŤ/TECH. ROOM	6,78 m <sup>2</sup>
005	DIELŇA/WORKROOM	16,45 m <sup>2</sup>
006	DIELŇA/WORKROOM	25,32 m <sup>2</sup>
<b>PLOCHA CELKOM/TOTAL AREA</b>		<b>83,15 m<sup>2</sup></b>
007	SKLAD/STORAGE	4,00 m <sup>2</sup>



Výmery majú iba informatívny charakter  
© Expat Experts / Ing. Miroslav Strelec

