



Zizb apartmán na 28.posch s výhľadom na downtown a mesto, Panorama
Bratislava I - Staré Mesto - Landererova

PREDAJ

Info o cene v RK

ID ponuky: 868541

Stav

Novostavba: áno
Zariadenosť: zariadený
Orientácia: severná
Materiál: Zmiešané
Rok kolaudácie: 2016

Velkosť

Pocet izieb: 2
Úžitková plocha: 57 m²
Celková plocha: 60 m²

Poschodie

28. z celkovo 33 poschodí

Výťah: áno

Parkovanie

vnútorné

Garáž: áno - 1 auto

Vybavenosť

Kúpeľňa: 1x, vaňa
Okná: hliníkové
Lodžia: áno 2.50 m²
Pivnica: 3.20 m²
Klimatizácia: áno
Internet: optika
Káblová TV: áno
Kúrenie: spoločné - vlastná kotolňa
Bezbariérový prístup: áno



Ing. Miriam Gallová

+421 940 609 235
gallova@expat.sk



pridaj si kontakt
do mobilu

Popis

Moderný 2-izbový apartmán s rozlohou 54m², kompletne zariadený a okamžite pripravený na prenájom, v novostavbe PANORAMA CITY Tower 2, v centre mesta na Landererovej ulici, krásny výhľad na celý downtown a mesto, severne orientovaný byt s výhľadom z 28.poschodia, s 2,5 m² loggiou a parkovaním v garáži.

English version of ad:

<https://expat.sk/en/for-sale-1-bedroom-apartment-28th-floor-with-a-view-of-downtown-panorama-868541/>

Ekluzívne ponúkame na predaj zariadený byt vhodný na okamžité nasťahovanie alebo na využitie na investíciu do nájomného bytu. K bytu, ktorý má rozlohu 54 m², je pivnica 3,2 m² a parkovanie na šikvnom parkovacom mieste v garáži hneď na 1.poschodí (na úrovni parkoviska pre návštevníkov YEME, rýchle zaparkovanie aj odchod z budovy), vstup do bytu suchou nohou. Cena parkovacieho miesta je oddelená od ceny bytu, je na predaj za 40.000 Eur.

Byt pozostáva z dvoch miestností - vstupuje sa do obývacej izby, ktorá je priestorovo prepojená s kuchynským kútom opticky oddeleným od obývacej izby. Na loggiu s plochou 2,5 m² sa vstupuje v rohu miestnosti. V druhej izbe je samostatná spálňa s manželskou posteľou, šatníkovou skriňou a knižnicou. Byt je klimatizovaný v hlavnej miestnosti aj spálni. Kúpeľňa má vaňu, umývadlo a toaletu, plus je tu umiestnená práčka. V budove sú k dispozícii 4 výtahy. Kolaudované v roku 2016. Cena je vrátane provízie pre RK.

V prípade záujmu o obhliadku kontaktujte: Miriam Gallová, tel: +421 940 609 235, gallova@expat.sk.

Plocha bytu je 54 m², plocha pivnice je 3,2 m², plocha loggie je 2,5 m².

Na liste vlastníctva uvedený ako nebytový priestor - apartmán.

Cena bytu je vrátane provízie a právneho a realitného servisu.

Zariadenie bytu je v cene bytu, a v prípade nezájmu o zariadený byt, nebude cena bytu znížená.

Čo sa týka prenájmu, takýto byt sa dá prenajať za 1200-1300 Eur vrátane energií - aktuálne je byt prenajatý, stačí podpísať zmluvu s nájomníkom na ďalšie obdobie.

BYT

- byt sa nachádza na 28.poschodí budovy TOWER II. v Panorama City, budova má 33.poschodí
- vstupné bezpečnostné dvere ADLO
- hliníkové okná a terasové dvere
- radiátorové kúrenie, konvektory v podlahe pri vstupe na terasu
- klimatizácia v obývacej izbe a spálni
- interiérové dvere a zárubne dyhové, skryté pánty, výška dverí 210cm,
- dubové drevené parkety v celom byte, dlažba v kúpeľni
- sádkartónový podhľad
- kuchynská linka v tvare L so vstavanými spotrebičmi Whirlpool (varná doska, elektrická rúra, mikrovlnná rúra, digestor, chladnička s mrazničkou), nerezový drez s drezovou batériou. Kuchyňa nemá zabudovanú umývačku riadu.
- barový stôl na konci kuchynskej linky, dve barové stoličky
- v obývacej izbe je sedacia súprava so stolíkom, nábytková zostava, televízor, pracovný stôl s kancelárskou stoličkou
- loggia s praktickou podlahou imitujúcou drevenú podlahu, 2,5 m² plocha, zastrešená, so skleneným zábradlím, lavica na sedenie a stolík
- kúpeľňa so vstupom z chodby má vaňu, keramické umývadlo, zrkadlo, závesnú toaletu s podomietkovým

splachovaním, pračku, rebríkový radiátor., ventilátor

- spálňa 14 m² s manželskou posteľou, nočným stolíkom, so šatníkovou skriňou, knižnicou,
- video vrátnik a termostat na ovládanie teploty v byte

PIVNICA

- na 2.poschodí, na inom poschodí, ako je parkovacie státie, je pomerne veľká - plocha 3,2 m². Pivnica prináleží k bytu, je uvedená v metráži bytu na liste vlastníctva.

GARÁŽ

- na 1.poschodí bytového domu, sa nachádza 1 parkovacie miesto, ktoré sa predáva k tomuto bytu, jeho cena je 40.000 Eur a pripočítava sa k cene bytu. Vstup do bytu suchou nohou výťahom.
- parkovacie miesto je na praktickom 1.poschodí, kde sa nachádza aj parkovisko pre návštevy, čo vám zabezpečuje rýchle zaparkovanie, aj rýchly odchod z parkoviska, nemusíte dlho jazdiť po poschodiach garáže
- parkovanie mimo garáž pre návštevy je možné aj v Eurovea nákupnom centre, ktoré je neďaleko Panorama City

NÁKLADY na BYT

- cca 220 Eur mesačne pre 1 osobu - zahŕňa to elektrinu, kúrenie, teplú a studenú vodu, odvoz smetí, klimatizovanie bytu, strážnu službu na recepcii, používanie garáže. Plus sa platí 24 Eur za televíziu a optický internet.
- rozpis nákladov na byt: správcovi za byt 170 Eur, správcovi za parking v garáži 30 Eur, elektrina za byt 20 Eur, internet a TV 24 Eur

BYTOVÝ DOM

- Bytový komplex Panorama City na Landererovej pri Eurovea bol kolaudovaný v roku 2016, pozostáva z dvoch 33-podlažných budov Tower I. a Tower II., pod vežami je niekoľko poschodová garáž pre majiteľov bytov a nebytových priestorov (prvá úroveň je pre potraviny YEME a iné prevádzky), -1.poschodie a druhé a tretie poschodie je pre majiteľov bytov,
- recepcia s nepretržitou strážnou službou na prízemí, tu sa nachádzajú aj schránky, recepčné vám môžu prevziať zásielky od kuriérov,
- 4 veľkokapacitné výťahy pre 15-20 osôb
- na prízemí je množstvo prevádzok, vrátane potravín YEME, neďaleké obchodné centrum Eurovea a centrum obchodné centrum Nivy
- do historického centra mesta, na Štúrovu ul, je to 1km, 13min. chôdze
- MHD zastávka hneď pri budove, alebo viete použiť MHD na Dostojevskom rade alebo pri OC Nivy, alebo električky na Šafárikovom nám.

Byt sa aktuálne prenajíma cez Booking, zariadený tak ako vidíte na fotografiách, po kúpe možno pokračovať v nájomnej zmluve.

Nehnutelnosť vlastní fyzická osoba. Na liste vlastníctva je ťarcha v podobe záložného práva.

Byt je možné zakúpiť s financovaním cez hypotekárny úver s možnosťou čerpať úver cca 70-80% z hodnoty nehnuteľnosti.

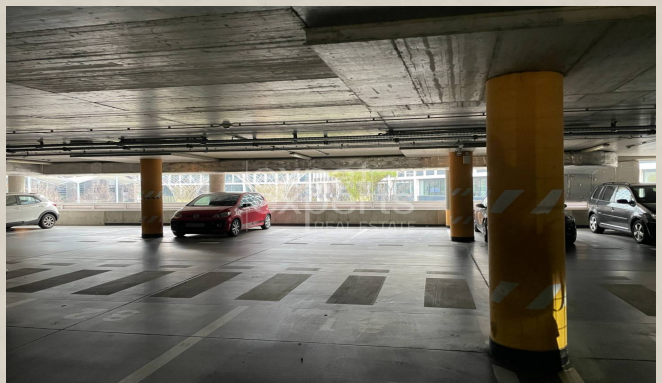
Cena bytu aj garáže zahŕňa províziu RK.

V prípade záujmu o obhliadku volajte: Miriam Gallová, tel: 0940 609 235, gallova@expat.sk.

@zariadený @parking @krásny výhľad

@1 iba u nás

@2 NOVOSTAVBA



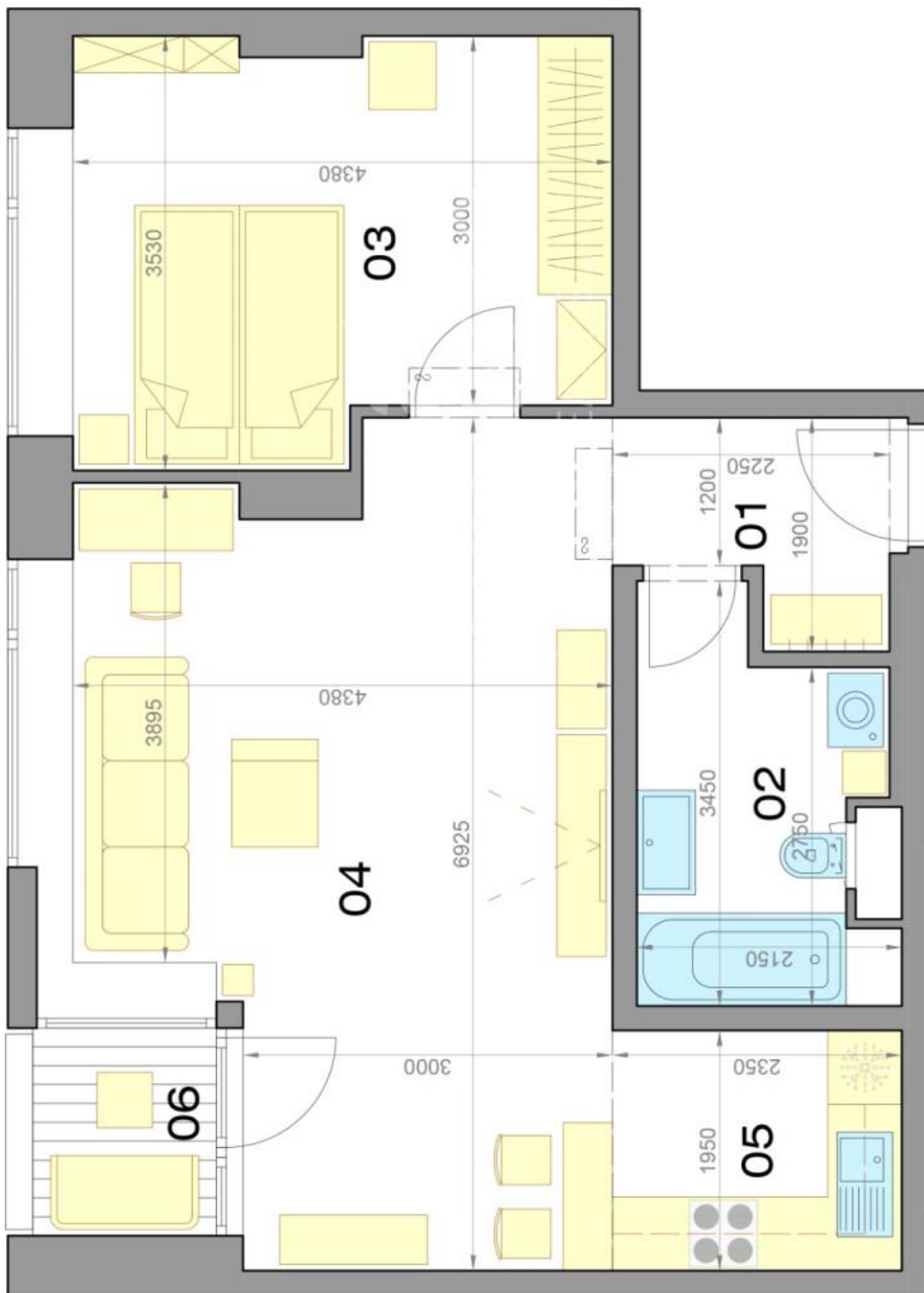
Link na ponuku

2-izbový apartmán

1 bedroom apartment

PANORAMA CITY

Landererova | BA I



LEGENDA MIESTNOSTÍ / ROOMS LEGEND

01	PREDSIENĽ/HALL	3,58 m ²
02	KÚPEĽŇA/BATHROOM	5,91 m ²
03	SPÁĽŇA/BEDROOM	14,12 m ²
04	OBÝVACIA IZBA/LIVING ROOM	25,57 m ²
05	KÚPEĽŇA/BATHROOM	4,54 m ²
ÚŽITKOVÁ PLOCHA / AREA		53,72 m²

06	LODŽIA/LOGGIA	2,49 m ²
	PIVNICA/CELLAR	3,20 m ²

PRÍSLUŠENSTVO / AMENITIES **5,69 m²**



CELKOVÁ PLOCHA / TOTAL **59,41 m²**

Výmery majú iba informatívny charakter
© Expat Experts / Martin Bumbál

◀ VSTUP